

ÉCOLE POLYTECHNIQUE d'INGÉNIEURS



10 000+
ingénieurs formés

CHIFFRES CLÉS



15M€
de budget



13
laboratoires de
recherche
d'Université



50
personnels
administratifs
et techniques

300

vacataires
d'entreprise

350
diplômés
par an



1300
élèves-
ingénieurs

30%
boursiers

30%
filles

40
semaines
de stage

105
semaines
en alternance

L'avenir s'imagine à Polytech Nice Sophia

École publique d'ingénieurs, Polytech Nice Sophia est née en 2005 du regroupement de trois écoles créées dans les années 1980. Membre du réseau Polytech et composante d'Université Côte d'Azur, elle est située à Sophia Antipolis. Elle forme des ingénieurs dans un environnement privilégié, en lien direct avec les entreprises et les centres de recherche.



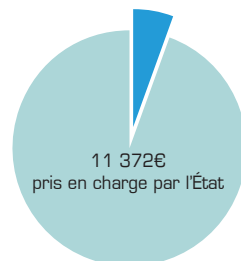
4^e/88 Écoles post BAC

CLASSEMENT L'ÉTUDIANT 2025

FILTRES - DURÉE DE CURSUS : 5 ANS



FRAIS DE SCOLARITÉ



628€/ AN
à la charge de l'étudiant
+ 105€ CVEC

0€ pour les boursiers
et les apprentis

Répartition du coût annuel (12K€) de la formation



7 spécialités

DIPLÔME
D'INGÉNIEUR
CONTRÔLÉ
PAR L'ÉTAT

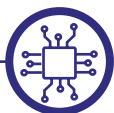
✔ ouvert aussi à l'apprentissage



Bâtiments Durables et Intelligents



Bâtiment - Génie civil - Structure - Conception - Travaux - Thermique - Énergie - Smart building
- Développement Durable - Promotion immobilière



Électronique et Systèmes Embarqués



Électronique analogique et numérique - Informatique embarquée - Automatique - Traitement du signal
- Programmation - Microélectronique - Télécommunications - Internet des objets - Réseaux



Génie Biologique

Toxicologie - Pharmacologie - Bioinformatique et modélisation pour la biologie - Évaluation
du risque - Affaires réglementaires - Biotechnologie - Développement du médicament et
dispositif médical - Environnement - Sécurité des produits chimiques et biologiques



Génie de l'Eau et de l'Aménagement Paysager



Hydrologie et Hydraulique - Sciences du végétal - Modélisation et simulation - Ingénierie
paysagère - Gestion des risques, de l'urbanisme et des travaux publics
- Dimensionnement et gestion des réseaux - Eaux de surfaces et eaux souterraines



Informatique



Architecture logicielle - Cybersécurité - Intelligence Artificielle - Intelligence des objets -
Interactions Homme/Machine - Technologie du Web - Éco-conception logiciel



Mathématiques Appliquées et Modélisation



Modélisation et simulation - Intelligence Artificielle - Conception d'algorithmes - Mise en
équation - Résolution numérique - Finance et assurance - Ingénierie numérique - Science
des données



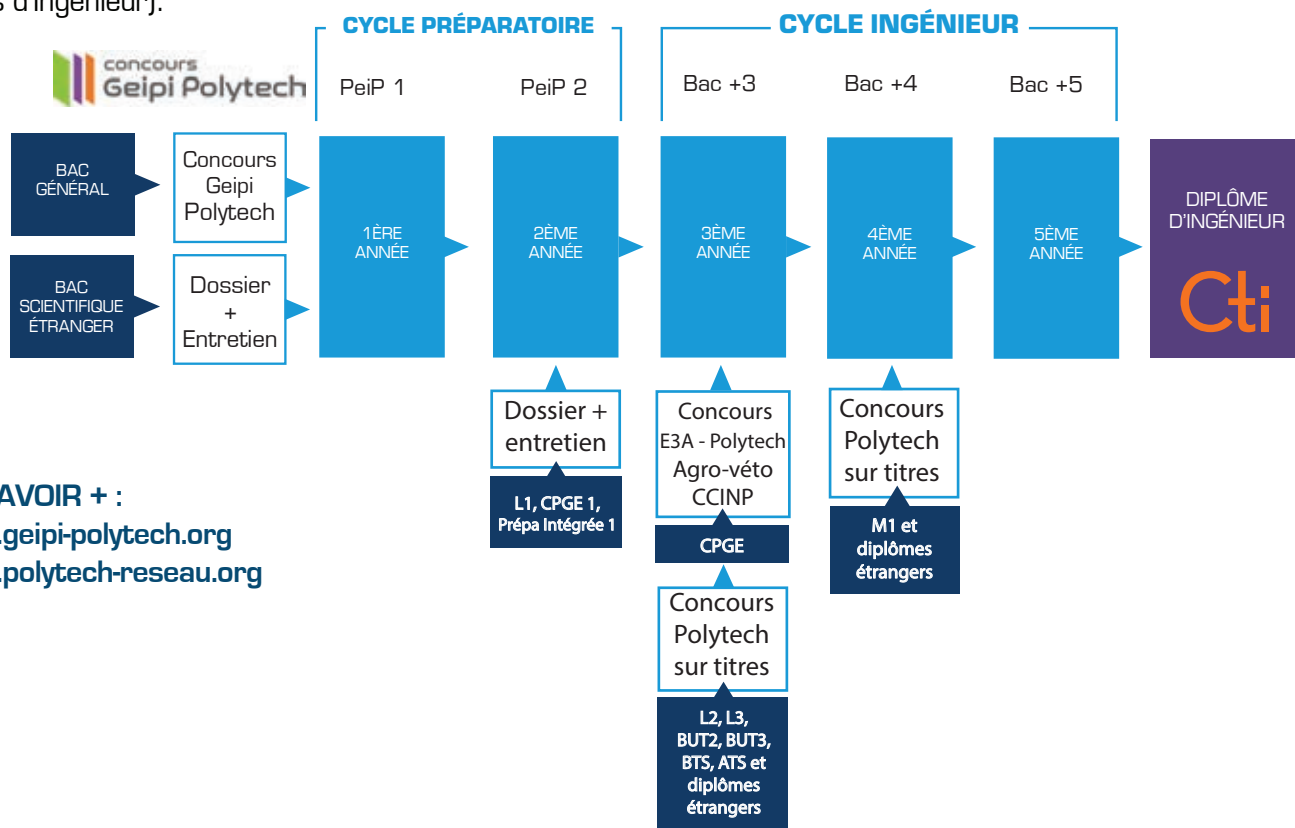
Robotique Autonome

Systèmes autonomes - Robotique expérimentale - Électronique - Mécanique - Automatique
- Programmation - Logiciels embarqués - Traitement et fusion de données - Capteurs
- Intelligence artificielle et apprentissage - Vision

ADMISSION

Polytech Nice Sophia admet chaque année 400 nouveaux étudiants en cycle ingénieur et 120 en cycle préparatoire. L'ingénieur diplômé est un scientifique avec des compétences de manager. Les admissions en postbac se font via le concours GEIPI et pour les Bac +2/+3 par des concours CPGE (E3A - Polytech, Agro-véto et CCINP) et sur titres (L2, L3, BUT2, BUT3, BTS, ATS). **Les cursus peuvent être aménagés pour les élèves en formation continue, les artistes et sportifs de haut niveau, les étudiants-entrepreneurs et les élèves en situation de handicap.**

Les 7 spécialités de diplôme d'ingénieur de Polytech Nice Sophia sont habilitées par la CTI (Commission des Titres d'Ingénieur).



EN SAVOIR + :

www.geipi-polytech.org

www.polytech-reseau.org

VIE ÉTUDIANTE, UN CADRE POUR RÉUSSIR



Certifiée ISO 9001, Polytech Nice Sophia améliore la qualité de ses formations et le cadre d'études de ses acteurs (élèves, enseignants, partenaires...)



Logement : Partenariat avec des organismes publics et privés.

Restauration : 2 restaurants universitaires sur Sophia Antipolis, centre commercial (restaurants, pizzeria, boulangerie...)



Le campus est accessible aux personnes en situation de handicap et dispose d'un pôle médico-social.



Label "Bienvenue en France" pour l'accueil des étudiants étrangers.



Desservi par les transports collectifs : ligne de bus/tram avec le centre-ville d'Antibes et parking à vélos.



La vie associative s'organise avec les associations et clubs : sports, arts, environnement, entreprises...



Une mobilité à l'étranger est obligatoire pour l'obtention du diplôme d'ingénieur sous forme de semestres d'études ou de stages.



930, Route des Colles, 06903 Sophia Antipolis

admission@polytech-nicesophia.fr

www.polytech-nice-sophia.fr