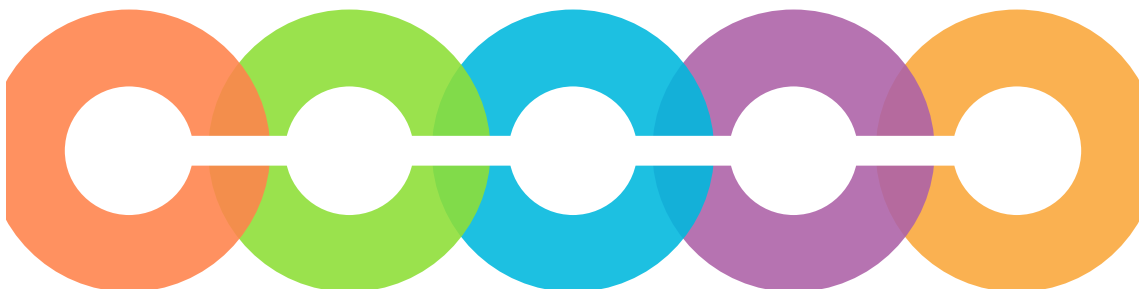




PETIT GUIDE PRATIQUE D'ÉCRITURE ÉGALITAIRE



<http://app.univ-cotedazur.fr/rsu>



Quelques règles simples

- 1) Accorder systématiquement les noms de métiers, titres, grades et fonctions, au genre de la personne à laquelle ils se réfèrent :** madame la ministre, monsieur le ministre, madame la chancelière, monsieur le chancelier..... ;
- 2) Utiliser l'ordre alphabétique :** les chercheurs et les chercheuses, les enseignantes et les enseignants, les directeurs et les directrices, les candidates et les candidats..... ;
- 3) Favoriser les expressions génériques et les noms collectifs :** personne, parent, communauté, le corps enseignant, la communauté étudiante, l'équipe administrative, le personnel de la recherche, les services techniques, la direction, la présidence, quiconque, la gouvernance, les candidatures..... ;
- 4) Favoriser les mots épiciens :** scientifique, spécialiste, universitaire, collègue, élève, responsable, porte-parole, fonctionnaire, partenaire, secrétaire, vacataire, analyste, journaliste, juriste, juge, linguiste, interprète, guide, pilote, personnel, artiste, adulte, enfant, cinéaste, photographe, athlète, gymnaste, cadre, homologue, bénévole, internaute ;
- 5) Employer la double flexion, c'est-à-dire des expressions faisant apparaître les deux genres, telles que :** celles et ceux, tous et toutes, chères et chers, les candidates et les candidats.
- 6) Le point médian :** il permet de fusionner les formes féminine et masculine en une seule expression. Il est une option lorsque l'on souhaite une écriture abrégée dans des textes à caractère informatif et sans prétention littéraire (formulaires, notes administratives, email, tracts ...).

Mots d'utilisation fréquente dans la Recherche et l'Enseignement Supérieur



Générique

Les candidatures
Les responsables
La société civile
La coordination

La consultation
Les membres du conseil

Les personnes en charge
Les personnels de la
recherche

Les spécialistes
Le corps enseignant
L'entrepreneuriat

La direction

La communauté étudiante
Les personnes intervenant

Les élèves du Lycée
La représentation
Les personnes participant
La présidence
Le corps professoral
La profession
Les personnes référentes
Les personnes suppléantes

Double flexion

Les acteurs et les actrices
Les auteurs et les autrices
Les ambassadeurs et les ambassadrices
Les candidates et les candidats
Les cheffes et les chefs
Les citoyennes et les citoyens
Les coordinateurs et les coordinatrices

Les conférencières et les conférenciers
Les consultantes et les consultants
Les conseillères et les conseillers

Les chargées et les chargés
Les chercheurs et les chercheuses

Les diplômées et les diplômés
Les expertes et les experts
Les enseignantes et les enseignants
Les entrepreneures et les entrepreneurs

Les élues et les élus
Les directeurs et les directrices
Les doctorantes et les doctorants
Les étudiantes et les étudiants
Les intervenantes et les intervenants
Les ingénieures et les ingénieurs
Les lycéennes et les lycéens
Les représentantes et les représentants
Les participantes et les participants
Les présidentes et les présidents
Les professeures et les professeurs
Les professionnelles et les professionnels
Les référentes et les référents
Les suppléantes et le suppléants
Les usagères et les usagers

Point Médian

Les acteur•rice•s
Les auteur•e•s
Les ambassadeur•rice•s
Les candidat•e•s
Les chef•fe•s
Les citoyen•ne•s
Les coordinateur•rice•s

Les conférencier•ère•s
Les consultant•e•s
Les conseiller•ère•s

Les chargé•e•s
Les chercheur•e•s

Les diplômé•e•s
Les expert•e•s
Les enseignant•e•s
Les entrepreneur•e•s

Les élu•e•s
Les directeur•rice•s
Les doctorant•e•s
Les étudiant•e•s
Les intervenant•e•s
Les ingénieur•e•s
Les lycéen•ne•s
Les représentant•e•s
Les participant•e•s
Les président•e•s
Les professeur•e•s
Les professionnel•le•s
Les référent•e•s
Les suppléant•e•s
Les usager•ère•s

Comment faire le point médian ?

Sous Windows : **Alt+ 0183**

Sous Mac OSX : **Alt+MAJ+F** sur clavier azerty

: **Alt+Maj+9** sur clavier qwerty

Des configurations existent pour simplifier l'appel à caractère.

Qu'est ce que l'écriture inclusive ?

L'ensemble des attentions graphiques et syntaxiques qui permettent d'assurer une égalité de représentations des deux sexes. L'écriture inclusive, en féminisant les noms de métiers et en utilisant le féminin et le masculin plutôt que le masculin « générique », permet de rendre les femmes et les hommes également visibles dans les écrits et par conséquent dans les représentations/images qui en découlent.

Le saviez-vous ?



75% des personnes interrogées déclarent être favorables à l'écriture inclusive.
Enquête Harris interactive, 2017

84% des personnes interrogées déclarent être favorables à la féminisation des noms de métiers, titres, grades et fonctions.

Enquête Harris interactive, 2017





Masculin
générique



Double
Flexion

Dès la deuxième occurrence, la vitesse de lecture, d'un texte avec double flexion, est la même que celle d'un texte employant le masculin générique.

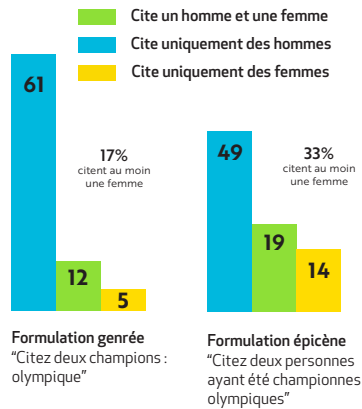
« Féminisation et Lourdeur de texte », Pascal Gygax et Noelia Gesto, *l'année psychologique*, 2007.

Les formulations inclusives ou épiciènes permettent de faire apparaître deux fois plus de femmes dans les représentations spontanées.

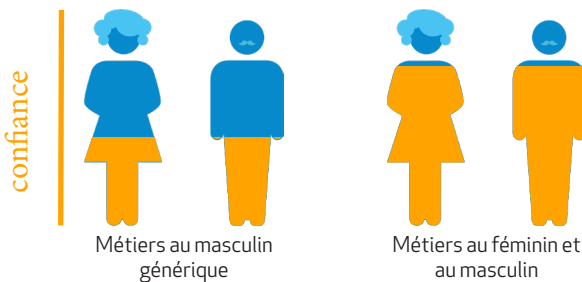
Enquête Harris interactive, 2017.



Champions et Championnes olympiques



Elèves (13-14 ans)



Lorsque des métiers sont présentés en utilisant le féminin et le masculin plutôt que le masculin générique, les filles et les garçons (13-14 ans) ont une confiance accrue en leur capacité à réussir les études qui mènent à ces métiers. "Impact de la féminisation lexicale des professions sur l'auto-efficacité des élèves : une remise en cause de l'universalisme masculin ?", Armand Chatard, Serge Guimont et Delphine Martinot, *L'année psychologique*, 2005.

Envie d'en savoir plus ?

Le guide pour une communication publique sans stéréotype de sexe (HCE)

Manuel Mots-clés

« Femme, j'écris ton nom » (Guide d'aide à la féminisation des noms de métiers, titres, grades et fonctions 1999).

Le petit dictionnaire des mots épiciènes.

« Non le masculin ne l'emporte pas sur le féminin ! » Eliane Viennot.

Contact: mission-egalite@univ-cotedazur.fr

Edition 2019

RÉSEAU ÉGALITÉ | UNIVERSITÉ **CÔTE D'AZUR** 

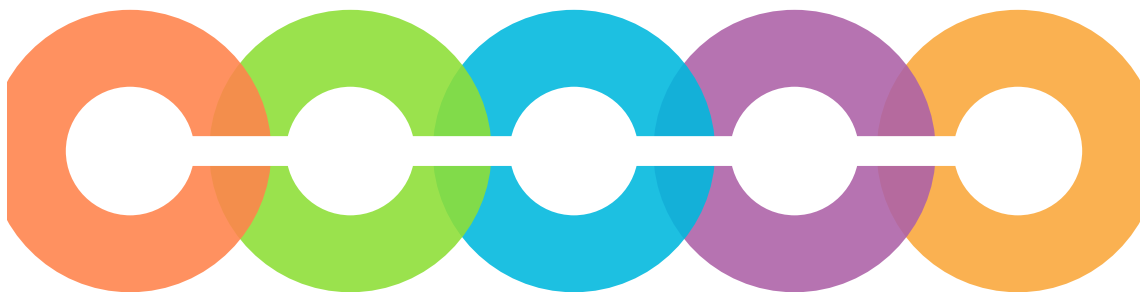


UNIVERSITÉ
CÔTE D'AZUR

RESPONSABILITÉ

SOCIÉTALE DE

L'UNIVERSITÉ



<http://app.univ-cotedazur.fr/rsu>