

UNE JOURNÉE À VALLAURIA

Pars explorer les sentiers de Vallauria

Ce livret vous permettra de partir à la découverte des patrimoines du vallon de la Minière.

Infos pratiques

Facile



1 h



50 m



1,5 km

BIENVENUE !



Je m'appelle Barbe, tu as peut-être déjà entendu parler de moi. Je suis la Sainte patronne des mineurs mais aussi des pompiers !

Je viens d'arriver à Vallauria. J'ai pris l'habitude de visiter les lieux où l'on pense à moi. Ici, depuis près de mille ans, des femmes et des hommes m'adressent des prières et des pensées. Je me réjouis de découvrir les richesses de ce lieu.

Guide-moi à travers les trois pôles :



Vie quotidienne



Vie économique



Vie spirituelle



Ces symboles représentent, les trois axes qui rythmaient le hameau. Chaque lieu abordé est numéroté dans ce livret de la même manière que sur la carte au verso.



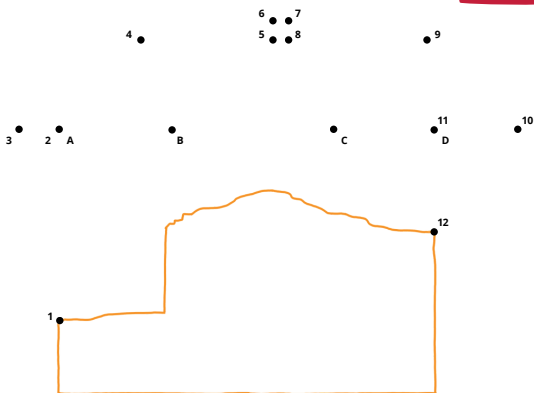
3

LA MAISON DE LA DIRECTION

Il paraît qu'ici se trouvait la maison de la direction

J'ai bien du mal à deviner à quoi elle ressemblait.
Et toi ? Qu'en penses-tu ?

Serais-tu capable de dessiner la **partie manquante** pour m'aider à l'imaginer ?






L'EAU AU COEUR DU VILLAGE

J'adore cet endroit !



Je te propose de fermer les yeux avec moi.

Que ressens-tu ? Qu'entends-tu ?

Le bruit de l'eau qui coule en torrents dans la rivière est très apaisant, n'est-ce pas ? Le paysage sonore de cet espace à jadis été très différent. Aujourd'hui,  on entend le bruit de l'eau, des oiseaux et des personnes qui nous entourent.

On peut s'imaginer, cent ans auparavant au centre d'une agitation bruyante. Nous aurions été assourdis par le bruit des machines qui broyaient les minéraux dans la *Pesta* grâce à la force de ce torrent. Aujourd'hui, ce n'est plus un bruit assourdissant qui s'échappe de la *Pesta*, mais les délicieuses odeurs du restaurant.

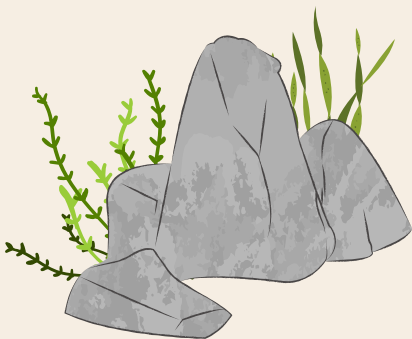




LE RÔLE FONDAMENTAL DE L'EAU

On passe parfois à côté de ces grands cours d'eau sans se poser de question, et pourtant...

La végétation ou bien encore les cailloux qui s'y trouvent sont des éléments naturels fondamentaux pour la qualité de l'eau, mais aussi, la biodiversité de la rivière. Ils permettent de fournir de l'alimentation aux diverses espèces et régulent les petites et moyennes crues.



S'il y a bien une information à garder en mémoire après ce périple, c'est que l'eau est une **force motrice indispensable** au broyage du minerai, mais également pour le lavage et le tri. Elle est essentielle au fonctionnement de la mine. D'ailleurs, en parlant du minerai...



LE LAVAGE DU MINERAI

Dans cette vaste cour les bâtiments de lavage du minerais ont maintenant disparu.

Si tu te diriges vers le **fond de la cour**, tu apercevras un renforcement dans le petit mur en pierre.
À quoi te fait-il penser ?



Il me rappelle les **niches votives**, qui accueillent des statues des Saints.

Profitons de ce moment pour observer autour de nous, **choisir un élément de l'endroit qui nous inspire et le dessiner ici**

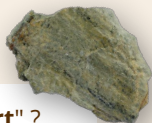


Tu peux aussi **te concentrer sur l'instant** et envoyer une intention qui t'inspire à l'univers par ta pensée.



DU MINÉRAI AU MÉTAL

Maintenant que tu as passé l'étape du **minerai** et que tu as désormais conscience de l'importance de l'eau dans l'espace où tu te trouves, pourquoi ne pas faire ressortir un petit peu ton côté aventurier ?



As-tu déjà entendu parler du "**schiste vert**" ?

C'est une roche issue d'une transformation minéralogique après une hausse de la température qui a été exploitée lors de constructions il y a une vingtaine d'années.



Tu as là, devant toi, sur ce long mur, l'opportunité d'en voir une de tes propres yeux !

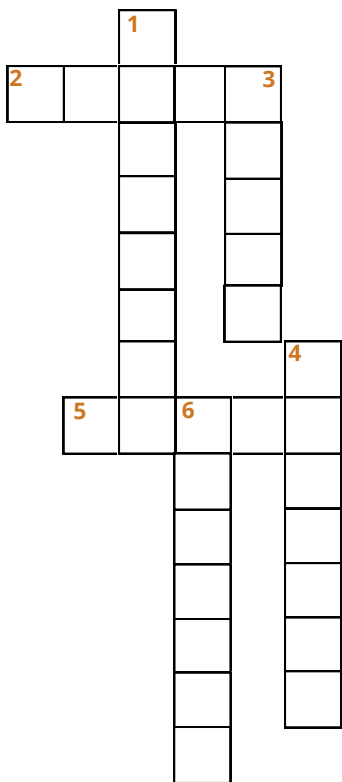
Regarde la : **sa forme, ses contours, ses dimensions, ses couleurs, sa paroi...** Tu peux prendre quelques instants pour l'observer et même la photographier.



LE VOCABULAIRE DE LA MINE



Tu peux m'aider
avec ces
mots croisés ?



Horizontal

- 2. Minerai
- 5. Atelier de broyage

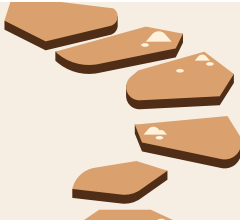
Vertical

- 1. Lieu de traitement des minéraux
- 3. Sainte patronne
- 4. Tunnel
- 6. Pierre verte



LE CHEMIN DE L'ÉCOLE

Le sentier que tu empruntes est celui qu'utilisaient les **écoliers** pour se rendre à l'école. Pas à pas, tu t'imprègnes de plus en plus de ce qui constituait la vie de l'époque.



Parfois, lors des grosses chutes de neige et des tempêtes, les enfants pouvaient rentrer de l'école en empruntant les galeries de la mine. Ils gravissaient alors un escalier souterrain de 120 mètres !





VIVRE À LA MINIÈRE DE VALLAURIA

Oh ! C'est rare de voir des arbres sur un site minier !

Habituellement ils sont utilisés pour le travail dans la mine et le chauffage des habitations.



Dès 1050, il y a presque mille an, la technique de l'abattage par le feu a été utilisée pour creuser les mines de Vallauria.

On installait d'immenses bûchers devant la zone à creuser. Autour de 600 degrés, la roche se fissure. Les mineurs ramassaient ensuite les débris de roche. L'apport en bois était colossal pour entretenir de tels feux si longtemps.

Tu peux monter les escaliers de l'ancienne école pour te retrouver à hauteur des arbres.

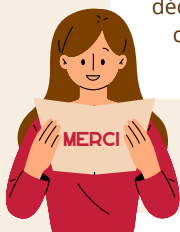
Tu auras une vue sur Vallauria comme tu n'en verras nulle part ailleurs !





LA CHAPELLE SAINTE-BARBE

Je te remercie infiniment pour cette aventure partagée. Je suis ravie, car, grâce à vous, j'ai découvert une multitude d'aspects de ce lieu et je comprends davantage la vie des habitants de Vallauria.



Pour continuer d'aller à la rencontre d'autres lieux et des mineurs d'hier et d'aujourd'hui, j'aurais besoin, une dernière fois de ton aide.

Il manque des mots dans ma **formule de départ**, si tu parviens à les remplir, alors, je pourrais partir...



À l'entrée des t _____ tu veilles
sur ceux qui c _____ le terrain.
Pour eux, sauvegarde et surveillance
tous ces ouvrages s _____ .

LIVRET PÉDAGOGIQUE

Ce livret accompagnera les visiteurs qui souhaitent retracer le quotidien des mineurs et de leurs familles à la mine d'argent du Mercantour.

Tu auras pour mission d'aider Barbe à découvrir les lieux où elle était autrefois priée. À travers des jeux, tu en apprendras plus sur la vie quotidienne à la minière.

À toi de jouer !

Refuge Neige et Merveilles



Pour s'informer : www.neige-merveilles.com

Par les étudiants du Master COMEDD - UCA

Aventurine BAFFIE-DAUVIER
Pauline BERTHOU
Gwendoline DUCLOS

Amandine MARGA
Laurène SAURON
Shannon ZEITOUN

LA MINIÈRE DE VALLAURIA



Sur cette carte, les numéros se réfèrent aux numéros des panneaux.