



Master

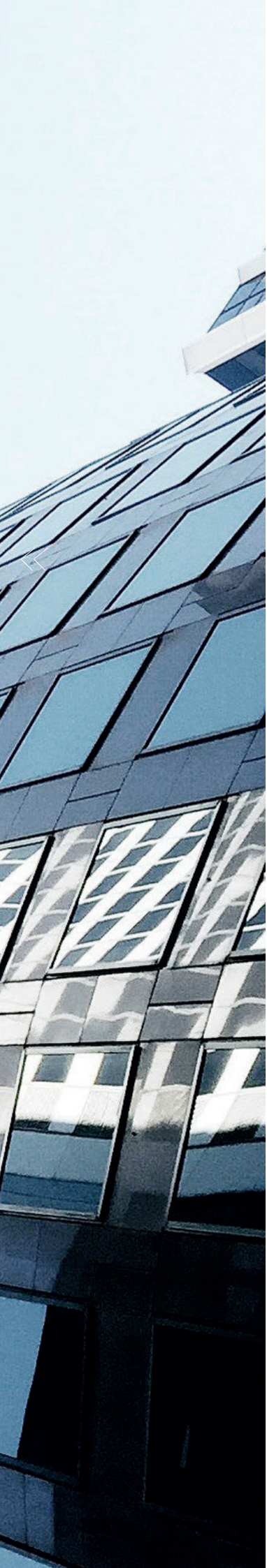
ALED

ADMINISTRATION ET LIQUIDATION DES ENTREPRISES EN DIFFICULTÉ

Mention et parcours 2025 - 2026

- > Parcours ALED
- > Parcours Droit des Entreprises en Difficulté





**LA FACULTÉ DE DROIT ET SCIENCE POLITIQUE, ÉCOLE
UNIVERSITAIRE DE RECHERCHE LEXSOCIÉTÉ DE
L'UNIVERSITÉ CÔTE D'AZUR VOUS PROPOSE DES
FORMATIONS DIVERSIFIÉES ET DE QUALITÉ DANS LES
GRANDES DISCIPLINES DU DROIT.**

ADMISSION

- MASTER 1 ALED : LICENCE (1^{ER} CYCLE - BAC+3)
- MASTER 2 DROIT DES ENTREPRISES EN DIFFICULTÉ : MASTER 1 (BAC+4)

DURÉE DES ÉTUDES

- 2 ANS POUR LE MASTER 1 ET 2 ALED
- 1 AN POUR LE MASTER 2 DROIT DES ENTREPRISES EN DIFFUCULTÉ

DIPLOME DÉLIVRÉ

MASTER MENTION ALED
MASTER 2 DROIT DES ENTREPRISES EN DIFFUCULTÉ

MODALITÉS D'ENSEIGNEMENT

- FORMATION EN ALTERNANCE POUR LE MASTER ALED
- FORMATION INITIALE ET EN ALTERNANCE POUR LE MASTER 2
DROIT DES ENTREPRISES EN DIFFUCULTÉ

RESPONSABLE DE LA MENTION ALED

Pr PIERRE-MICHEL LE CORRE



> sommaire

SCOLARITÉ

4

ADMISSION

4

ORIENTATION

5

ALTERNANCE

6

PARCOURS - ADMINISTRATION ET LIQUIDATION DES ENTREPRISES EN DIFFICULTE

8

PARCOURS - DROIT DES ENTREPRISES EN DIFFICULTÉ

12

> scolarité

LE SERVICE DE LA SCOLARITÉ : VOTRE INTERLOCUTEUR PRIVILÉGIÉ

De votre inscription à l'obtention de votre diplôme, les équipes administratives des services de la scolarité de la Faculté de Droit et Science politique - École Universitaire de Recherche LexSociété vous informent, vous accompagnent et facilitent votre quotidien.

Vous pouvez les contacter pour toutes questions concernant :

- > les demandes de candidature
- > l'inscription, administrative et pédagogique
- > la carte étudiante
- > la dispense d'assiduité
- > les examens
- > les transferts de dossiers
- > les attestations de réussite et relevés de notes
- > les diplômes
- > l'année de césure
- > l'aménagement d'études et d'examens
- > les stages

> admission

Toutes les informations pour candidater et s'inscrire sont accessibles sur

univ-cotedazur.fr/candidater-et-s-inscrire

MASTER 1

Bureau 206

☎ 04 89 15 25 35 / 25

droit.scolarite.master1@unice.fr

MASTER 2

Bureau 206

☎ 04 89 15 25 32 / 38

droit.scolarite.master2@unice.fr



ORIENTATION

LE BUREAU D'INFORMATION ET D'ORIENTATION EST À VOTRE DISPOSITION POUR VOUS CONSEILLER, VOUS GUIDER ET VOUS AIDER À TROUVER VOTRE VOIE.

Le B.I.O vous accompagne dans le cadre d'entretiens personnalisés pour la construction de votre parcours de formation. Il vous fournit :

- > un accompagnement dans votre démarche d'orientation et de réorientation
- > des conseils sur le contenu et les débouchés professionnels des formations
- > des conseils pour élaborer vos CV et lettres de motivation
- > un fond documentaire spécialisé sur l'enseignement supérieur, les différentes formations et leurs débouchés professionnels

Des professionnels à votre service

> Orientation et insertion professionnelle :

Bureau 107 bis

☎ 04 89 15 25 98

orientation-trotabas@univ-cotedazur.fr

> Ré-orientation : Joëlle Goudineau

Conseillère d'orientation psychologue

Bureau 107 bis. Uniquement le jeudi sur rendez-vous

joelle.goudineau@univ-cotedazur.fr

> alternance

VÉRITABLE PASSERELLE D'INSERTION PROFESSIONNELLE, L'ALTERNANCE PERMET DE SE FORMER À UN MÉTIER TOUT EN CAPITALISANT UNE FORTE EXPÉRIENCE DANS LE MONDE DE L'ENTREPRISE.

Les formations en alternance s'articulent autour :

- > de périodes d'acquisition de savoir-faire en entreprise
- > et de périodes d'enseignements théoriques à la Faculté.

Le Parcours ALED peut être suivi uniquement en alternance (Master 1 et Master 2) dans le cadre d'un contrat d'apprentissage ou d'un contrat de professionnalisation.

Le master 2 du parcours Droit des entreprises en difficulté peut être suivi en alternance dans le cadre d'un contrat de professionnalisation

		Contrat d'Apprentissage	Contrat de Professionnalisation	Pages
MENTION	ADMINISTRATION ET LIQUIDATION DES ENTREPRISES EN DIFFICULTÉ			
PARCOURS	ADMINISTRATION ET LIQUIDATION DES ENTREPRISES EN DIFFICULTÉ	✓	✓	8
PARCOURS	DROIT DES ENTREPRISES EN DIFFICULTÉ		✓	12

Les + de l'alternance

18	100	140
FORMATIONS EN ALTERNANCE	ENTREPRISES PARTENAIRES	CONTRATS / AN

- > Associer théorie et pratique
- > Acquérir des compétences solides favorisant son employabilité
- > Exercer une première expérience professionnelle dans le métier choisi
- > Déboucher rapidement sur un emploi
- > Être rémunéré pendant sa formation
- > Être plus compétitif sur le marché du travail

Au sein de son entreprise d'accueil, l'étudiant est avant tout salarié et bénéficie des mêmes droits et obligations que les autres collaborateurs de l'entreprise. Il est également étudiant. À ce titre, il conserve l'accès aux avantages du statut étudiant. Tout au long de sa formation, l'alternant bénéficie d'un double accompagnement : il est suivi par son tuteur entreprise et par son tuteur universitaire.

> deux dispositifs

LE CONTRAT D'APPRENTISSAGE

PUBLIC :

- > jeunes de 16 à 29 ans révolus
- > au-delà de 29 ans, personnes en situation de handicap, en reprise ou en création d'entreprise

Contrat :

- > d'une durée égale à celle du diplôme préparé
- > dans l'entreprise, le maître d'apprentissage est directement responsable de la formation professionnelle de l'apprenti
- > à la faculté, le tuteur est nommé pour suivre l'apprenti en formation

Rémunération de l'apprenti :

- > la rémunération varie en fonction de l'âge. Le salaire minimum perçu correspond à un pourcentage du Smic ou du SMC (salaire minimum conventionnel) pour les plus de 21 ans

Entreprise :

- > entreprises et organisations des secteurs Privé et Public

	- 18 ans	18 ans - 20 ans	21 ans - 25 ans	26 ans - 29 ans
1 ^{re} année	27 %	43 %	53 %	100 %
2 ^e année	39 %	51 %	61 %	100 %
3 ^e année	55 %	67 %	78 %	100 %

LE CONTRAT DE PROFESSIONNALISATION

PUBLIC :

- > jeunes de 16 à 25 ans
- > demandeurs d'emploi de plus de 26 ans
- > personnes en situation de handicap

Contrat :

- > la période en entreprise oscille entre 6 et 12 mois mais peut être prolongée sans excéder 24 mois

Rémunération de l'apprenti en master :

- > la rémunération évolue selon l'âge de l'apprenti et son niveau de diplôme à l'entrée en formation
- > le salarié de 16 à 25 ans perçoit de 65 à 80 % du SMIC, celui de plus de 26 ans sera rémunéré à 100 % du SMIC (ou 85% du SMC)

Entreprise :

- > uniquement les entreprises du secteur Privé

Âge	Niveau de formation égal ou supérieur au bac
Moins de 21 ans	Au moins 65 % du SMIC
21 - 25 ans	Au moins 80 % du SMIC
Plus de 26 ans, demandeurs d'emploi	100 % du SMIC ou 85 % de la rémunération minimale conventionnelle ordinaire

droit.univ-cotedazur.fr



Faculté de Droit et Science Politique
EUR LexSociété
Avenue Doyen Louis Trotabas
06050 NICE



Relations Entreprises et Alternance
Astou LECCIA > astou-dior.leccia@univ-cotedazur.fr
Responsable Relations Entreprises et Alternance
Bureau 314 (3^e étage)
☎ 04 89 15 25 56



Mention ALED

Parcours **ADMINISTRATION ET LIQUIDATION
DES ENTREPRISES EN DIFFICULTÉ**

Masters 1 et 2 > 2024 - 2025

droit.univ-cotedazur.fr

LE MASTER ADMINISTRATION ET LIQUIDATION DES ENTREPRISES EN DIFFICULTÉ (ALED) EST UNE FORMATION D'EXCELLENCE ASSOCIANT DES UNIVERSITAIRES TRÈS SPÉCIALISÉS ET RECONNUS ET DES PRATICIENS DES PROCÉDURES COLLECTIVES ET DU CHIFFRE.

LA FORMATION A POUR OBJECTIF DE DONNER UNE EXPERTISE DANS LE DROIT DES ENTREPRISES EN DIFFICULTÉ ET DE RÉELLES COMPÉTENCES EN COMPTABILITÉ ET EN GESTION.

La formation répond à l'évolution de l'accès aux professions réglementées d'administrateur et de mandataire judiciaire. Il s'agit de l'une des deux voies d'accès aux professions du mandat de justice.

> objectifs

Les experts du droit de demain acquièrent tout au long de leurs deux années des compétences précises qui font d'eux des futurs professionnels avertis, telles que :

- > la restructuration d'entreprise
- > le Droit social
- > la comptabilité
- > la gestion
- > L'analyse financière
- > la prévention des difficultés d'entreprise
- > l'élaboration et exécution des plans de sauvegarde et de redressement
- > la gestion de procédures de liquidation judiciaire

> formation en alternance

Ce master se prépare uniquement en alternance, dans le cadre d'un **contrat d'apprentissage** ou d'un **contrat de professionnalisation**. Ainsi, les acquis universitaires sont enrichis d'une expérience professionnelle durant l'année universitaire. Le contrat d'alternance peut se dérouler :

- > dans une étude d'administrateur ou de mandataire judiciaire
- > dans un cabinet d'avocat spécialisé ou au sein d'un cabinet ayant un département droit des entreprises en difficulté
- > dans un cabinet de restructuring
- > dans les services contentieux d'un établissement de crédit au sein de l'équipe procédures collectives ou dans les services affaires spéciales de ce même établissement.
- > dans un cabinet d'expertise comptable ayant un pôle procédures collectives
- > dans toute entreprise dotée d'un service juridique ou contentieux confronté au droit des entreprises en difficulté »
- > à la DGFIP
- > au service contentieux de l'URSSAF

ORGANISATION

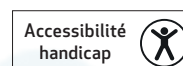
Durée de la formation : 2 ans

Équivalence : bac + 5

Modalités d'évaluation, taux de réussite, de satisfaction et d'insertion :

univ-cotedazur.fr/formation/offre-de-formation/master-administration-et-liquidation-des-entreprises-en-difficulte

Possibilité de valider un ou des blocs de compétence : non



> programme

Durée de la formation : 923 h sur 2 ans

Début des cours : début septembre

Fin des cours : mi-mai

Rythme de l'alternance : 1 semaine à l'université / 1 semaine en entreprise

Semestre 1

UE 1 - DROIT DES AFFAIRES PPRDroit des procédures collectives
Surendettement des particuliers**UE 2 - DROIT PRIVÉ**Successions
Droit de la copropriété**UE 3 - COMPTABILITÉ - INFORMATIQUE**Grands principes comptables
Fiscalité de l'entreprise**UE 4 - COMMUNICATION**Pratique de l'informatique
Anglais des affaires
Technique d'expression

Semestre 2

UE 1 - DROIT DES AFFAIRES PPRDroit des procédures collectives
Droit du financement de l'entreprise**UE 2 - MATIÈRES JURIDIQUES AUXILIAIRES**Introduction au droit de l'environnement
Droit pénal des affaires
Introduction aux baux commerciaux**UE 3 - GESTION 1**Grands principes du contrôle de gestion
Analyse des coûts sociaux
Gestion Budgétaire Prévisionnelle**UE 4 - GESTION 2**Gestion et analyse financières : Grandes masses - Fonds de roulement
Comprendre et critiquer un business plan
Diagnostic et analyse de marché**UE5 - LANGUE ÉTRANGÈRE**

Anglais des affaires

Semestre 3

UE 1 - RÈGLES GÉNÉRALES DES PROCÉDURES COLLECTIVES PPROuverture - extensions - rétablissement professionnel
Règles de la discipline collective module 1
Continuation et cession de contrats**UE 2 - RESTRUCTURATIONS D'ENTREPRISE**Plans de sauvegarde et de redressement
Contrat de travail et procédures collectives**UE 3 - DROIT CIVIL ET PROCÉDURE CIVILE**Droit des sûretés réelles et personnelles
Droit des contrats et procédures collectives
Procédure civile et procédures collectives**UE 4 - PRATIQUE PROFESSIONNELLE**Pratique de la prévention
Mission des administrateurs judiciaires
Pratique de la reconstitution d'actifs**UE 5 - LANGUE ÉTRANGÈRE - INITIATION À LA RECHERCHE**Anglais appliqué aux difficultés des entreprises
Initiation à la recherche

Semestre 4

UE 1 - DROIT DES AFFAIRESDroit des sociétés et procédures collectives
Droit patrimonial de la famille et procédures collectives
Financement de l'entreprise en difficulté**UE 2 - MATIÈRES JURIDIQUES AUXILIAIRES**Mesures d'exécution et procédures collectives
Droit des biens et procédures collectives
Administration provisoire**UE 3 - DROIT INTERNE DES PROCÉDURES COLLECTIVES PPR**Cession d'entreprise
Revendications et restitutions
Règles de la discipline collective 2**UE 4 - ASPECTS SOCIAUX ET INTERNATIONAUX**Créances salariales
Aspects internationaux**UE 5 - PRATIQUE PROFESSIONNELLE**Déontologie
Mission des MJ - réalisation d'actifs - règle répartition
Règles de la profession d'AJ-MJ**UE 6 - LANGUE ÉTRANGÈRE**

Anglais appliqué aux difficultés des entreprises

UE 7 - MÉMOIRE

> admission

Le **Master 1** s'adresse aux titulaires :

- > d'une licence, mention droit des affaires, droit privé général ou droit privé et sciences criminelles
- > d'un master 1 en sciences de gestion avec prérequis en droit des affaires
- > d'un master 1 en sciences comptables et de gestion
- > aux diplômés des écoles de commerce

- **Candidater et s'inscrire** : univ-cotedazur.fr/formation/candidater-et-s-inscrire
- Sélection sur dossier : relevés de notes, CV, lettre de motivation, attestation de son niveau en anglais
- Droits d'inscription : univ-cotedazur.fr/formation/candidater-et-s-inscrire/droits-dinscription
- **Capacité d'accueil : 18** (il n'y pas d'entrée directe en Master 2)

> et après ?

Le master **administration et liquidation des entreprises en difficulté** permet aux étudiants :

- > d'accéder aux professions d'**administrateurs et de mandataires judiciaires**, après l'accomplissement d'un stage de 30 mois minimum
- > d'acquérir une **spécialisation en droit des entreprises en difficulté** pour de **futurs avocats**
- > de former des **collaborateurs de haut niveau pour les sociétés de restructuration d'entreprise**, et pour les banques, notamment dans le secteur des affaires spéciales.

RESPONSABLES DE LA FORMATION

Pr Pierre-Michel LE CORRE > pierre-michel.le-corre@univ-cotedazur.fr
 Emmanuelle LE CORRE-BROLY > emmanuelle.le-corre-broly@univ-cotedazur.fr

ADOSSEMENT À LA RECHERCHE

Master adossé au CERDP
 (Centre d'Études et de Recherche en Droit des Procédures)



droit.univ-cotedazur.fr



Faculté de Droit et Science Politique
 EUR LexSociété
 Avenue Doyen Louis Trotabas
 06050 NICE



Bureau pédagogique Masters 1 et 2
 Bureau 206 - 2° Niveau
droit.scolarité.master2@unice.fr
 ☎ 04 89 15 25 32 / 38



Mention ALED

Parcours **DROIT DES ENTREPRISES EN DIFFICULTÉ**

Master 2 > 2024 - 2025

droit.univ-cotedazur.fr

LE PARCOURS DROIT DES ENTREPRISES EN DIFFICULTÉ PRÉPARE LES ÉTUDIANTES ET LES ÉTUDIANTS AUX MÉTIERS DU DROIT DES ENTREPRISES EN DIFFICULTÉ, GRÂCE À UNE APPROCHE THÉORIQUE ET PRATIQUE DE TRÈS HAUT NIVEAU.

> objectifs

Le parcours droit des entreprises en difficulté prépare les étudiants :

- > à l'accès aux stages de mandataires judiciaires et d'administrateurs judiciaires,
- > à l'exercice de la profession d'avocat spécialisé en droit des procédures collectives.

Il est spécialement adapté au recrutement dans les études de mandataires et administrateurs judiciaires.

Il constitue un outil précieux pour donner une solide formation à des collaborateurs spécialisés dans le droit des entreprises en difficulté, très recherchés dans le milieu des établissements de crédit, pour occuper des postes dans les services des risques, des engagements, dans les services pré-contentieux ayant en charge les dossiers de prévention et dans les services contentieux ayant en charge les dossiers de procédures collectives.

La formation intéresse aussi les services spécialisés dans le recouvrement de créances.

Les + de la formation

- > Cette formation est proposée en alternance, dans le cadre d'un contrat de professionnalisation (1 semaine en entreprise/ 1 semaine à l'université)
- > Interventions de professionnels

COMPÉTENCES ACQUISES

Ce master professionnel a pour finalité l'acquisition de solides connaissances en droit des entreprises en difficulté, pour permettre à leur titulaire d'exercer leurs compétences prioritairement dans ce domaine de spécialité.

La formation est assurée par des enseignants spécialisés et des praticiens du droit des entreprises en difficulté :

- > mandataires judiciaires
- > avocats spécialisés en droit des entreprises en difficulté



> programme

Durée de la formation : 1 an

Équivalence : bac + 5

formation initiale ou en alternance : 435 h

Stage (10 semaines) en formation initiale

Modalités d'évaluation, taux de réussite, de satisfaction et d'insertion :

<https://univ-cotedazur.fr/formation/offre-de-formation/master-2-droit-des-entreprises-en-difficulte>

Possibilité de valider un ou des blocs de compétence : non

Semestre 1

UE 1 - RÈGLES GÉNÉRALES DES PROCÉDURES COLLECTIVES PPR

Ouverture - extensions - rétablissement professionnel
Règles de la discipline collective - Module 1
Continuation et cession de contrats

UE 2 - RESTRUCTURATIONS D'ENTREPRISE

Plans de sauvegarde et de redressement
Contrat de travail et procédures collectives

UE 3 - DROIT CIVIL ET PROCÉDURE CIVILE

Droit des sûretés réelles et personnelles
Droit des contrats et procédures collectives
Procédure civile et procédures collectives

UE 4 - LANGUE ÉTRANGÈRE - INITIATION À LA RECHERCHE

Anglais appliqué aux difficultés des entreprises
Initiation à la recherche

Semestre 2

UE 1 - DROIT DES AFFAIRES

Droit des sociétés et procédures collectives
Droit patrimonial de la famille et procédures collectives
Financement de l'entreprise en difficulté

UE 2 - MATIÈRES JURIDIQUES AUXILIAIRES

Mesures d'exécution et procédures collectives
Droit des biens et procédure collective
Administration Provisoire

UE 3 - DROIT INTERNE DES PROCÉDURES COLLECTIVES PPR

Cession d'entreprise
Revendications et restitutions
Règles de la discipline collective 2

UE 4 - ASPECTS SOCIAUX ET INTERNATIONAUX

Créances salariales
Aspects internationaux

UE 5 - LANGUE ÉTRANGÈRE

Anglais appliqué aux difficultés des entreprises

UE 6 - MÉMOIRE

> admission

Le Master 2 **Droit des entreprises en difficulté** est ouvert aux titulaires :

- > d'un master 1 d'Administration et liquidation des entreprises en difficulté
- > d'un master 1 de droit privé
- > ou d'un master 1 de droit des affaires
- > ou d'un diplôme jugé équivalent
- > possibilités de VAE (validation des acquis de l'expérience) et de VAP (validation des acquis professionnels)

• **Candidater et s'inscrire :** univ-cotedazur.fr/formation/candidater-et-s-inscrire

• Sélection sur dossier : relevés de notes, CV, lettre de motivation, attestation de son niveau en anglais

• Droits d'inscription : univ-cotedazur.fr/formation/candidater-et-s-inscrire/droits-dinscription

• Capacité d'accueil : 15

> et après ?

Cette formation de haut niveau prépare à l'examen annuel d'accès aux stages de mandataires judiciaires et d'administrateurs judiciaires, ainsi qu'aux professions suivantes :

- > **avocat spécialiste en droit des procédures collectives**
- > **mandataire judiciaire**
- > **administrateur judiciaire**
- > **collaborateurs d'établissements de crédit spécialisés dans le droit des entreprises en difficulté**

RESPONSABLE DE LA FORMATION

Emmanuelle LE CORRE-BROLY > emmanuelle.le-corre-broly@univ-cotedazur.fr

ADOSSEMENT À LA RECHERCHE

Master adossé au CERDP

(Centre d'Étude et de Recherches en Droit des Procédures)



droit.univ-cotedazur.fr



Faculté de Droit et Science Politique
EUR LexSociété
Avenue Doyen Louis Trotabas
06050 NICE



Bureau pédagogique Master 2
Bureau 206 - 2° Niveau
droit.scolarité.master2@unice.fr
☎ 04 89 15 25 32 / 38

UNIVERSITÉ
CÔTE D'AZUR



ÉCOLE UNIVERSITAIRE DE RECHERCHE
FACULTÉ DE

**DROIT ET
SCIENCE POLITIQUE**



droit.univ-cotedazur.fr

