

Master Management et Commerce International PARCOURS  
**STRATEGIES ET MANAGEMENT  
INTERNATIONAL**

*International Management*

*Analytical Skill Set*



*Creative Thinking*

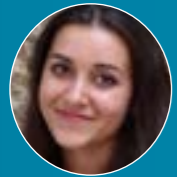
*Modern Teaching*

*Inclusive Approach*

*Operational Business*

«Experience your future»

## TÉMOIGNAGES



« L'alternance me permet d'avoir une première immersion dans le milieu de l'entreprise »

Melissa ORFILA, Contrat de professionnalisation chez V MANE & Fils, Master 1

« An apprenticeship is a great opportunity from many points of view »

Saviera BRACCO, Contrat d'apprentissage chez Andaya, Master 2



« L'alternance est un exercice professionnel mais aussi social »

Ghita ASSOUAB, Contrat d'apprentissage chez Phénix Innovation, Master 2

## Les + de la formation

- **Master professionnel** : la majorité des enseignements sont dispensés par des professionnels
- **Master en alternance**
- **Master bilingue** : plus de la moitié des cours sont en anglais
- **Master international** : double diplomation, Erasmus
- **Expérience de 20 ans** avec les entreprises de la technopole de Sophia Antipolis et Nice

**2 ans**

Durée de la formation

**25**

Capacité d'accueil

**100%**

Taux de réussite



## COMPÉTENCES

- Achat international, Marketing, Négociation
- Approche globale du développement de business, analyse de marché et évolution
- Développement durable et impact social des activités des entreprises
- Élaboration de stratégies de développement digitale pour l'entreprise

## PRÉSENTATION

Le parcours SMI offre une formation de haut niveau pour le soutien des stratégies de développement de l'entreprise. Il aborde le management dans une perspective pluridisciplinaire (négociation, marketing, comportements des consommateurs, e-reputation et stratégie digitale d'entreprises...). Les étudiants du master SMI sont tous bilingues et formés à l'approche internationale du business par des enseignants-chercheurs à la pointe de la recherche et des professionnels experts dans leurs domaines.

Pour connaître le **taux de satisfaction** de la formation, contactez les responsables de la formation. Retrouvez les **Modalités de Contrôle des Connaissances (MCC)** sur le site de l'EUR ELMI.

## PROGRAMME

| 1 <sup>ère</sup> année   | 2 <sup>nd</sup> année  |
|--|--|
| <b>UE 1 - Economie internationale</b><br>Grands principes de l'économie internationale Microéconomie/<br>Macroéconomie internationale  | <b>UE 1 - Organisation de l'entreprise &amp; International</b><br>Global Trends and the Future of Work and International Management*<br>Intelligence économique et stratégie d'internationalisation*<br>Aspects juridiques et opérationnels des affaires internationales |
| <b>UE 2 - Commerce International</b><br>International Trade Tools*<br>Issues in International Trade and Business*  | <b>UE 2 - Management international 2</b><br>Managing International Economic Crises*<br>International Managing, Stakeholders and Consumer Behaviour*<br>International Project Management Fundamentals*  |
| <b>UE 3 - Finance internationale 1</b><br>Financial Decision Making & International Accounting*<br>Financial Analysis & Forecasting Technics*<br>Financement de l'innovation   | <b>UE 3 - Business International 2</b><br>International Business Games*<br>International Business Model*<br>E-Reputation, stratégie digitale & vente en ligne à l'international  |
| <b>UE 4 - Management international 1</b><br>Operational Management & Innovative Processes scaling up towards<br>Small and Medium-Sized Enterprises & Industries*<br>International Management & E-Business and the 4th Industrial Revolution* | <b>UE 4 - Stratégie internationale</b><br>Foreign Markets Entry Strategies*<br>International Business Strategy*<br>Venture Creation/Entrepreneurship Strategy*   |
| <b>UE5 - Stratégies &amp; Durabilité</b><br>Sustainable Business Strategies in a Globalized Environment*<br>Sustainable Development Implementations in<br>Organizations*   | <b>UE5 - Finance internationale 2</b><br>Éléments financiers en création et gestion d'entreprise<br>Actions, gestion de portefeuille & produits dérivés<br>Influence of International Finance on Global Business*  |
| <b>UE 6 - Economie et Globalisation</b><br>Enjeux économiques de la globalisation<br>Issues in Global Economics*   | <b>UE 6 - Grands défis de l'entreprise &amp; Globalisation</b><br>Impact of New Technologies on Global Economy*<br>Géopolitique de la globalisation<br>Justice environnementale  |
| <b>UE 7 - Business international 1</b><br>Managing International Business Operations*<br>Business Strategy*<br>International Purchases*  | <b>UE 7 - Entreprises &amp; Communication</b><br>Communication des entreprises à l'international<br>L'entreprise et la communication bienveillante   |
| <b>UE 8 - RSE &amp; Négociation</b><br>Responsabilité Sociale des Entreprises<br>Négociation et entreprise : Adopter une posture d'ouverture pour<br>négocier durablement  | <b>UE 8 - Méthodologie (PPR) 2</b><br>Méthodologie du mémoire et de sa soutenance & construction de projets<br>/ Methodology of the Dissertation and its Defence & Construction of<br>Projects*<br>Méthodologie de recherche de stage & emploi                           |

\*Enseignements dispensés en et évalués en anglais. Les ECUE sans astérisque sont dispensés et évalués en français. Chaque ECUE est évalué en CCI (contrôle Continu Intégral).

\*Programme sous réserve de modifications

Possibilité de valider un ou des blocs de compétences : Non.

Accessibilité  
handicap



# MODALITÉS D'ADMISSION

**Pré-requis :** Le master est ouvert aux titulaires d'une licence 3 ou équivalent.

Cette formation est aussi accessible en formation continue ou en suivant les dispositifs de validation des acquis.

Les **candidatures** sont dématérialisées.

Dépôt des dossiers sur la plateforme [Mon Master](#) pour les M1, et sur la plateforme [ecandidat](#) pour les M2. [Consulter la procédure.](#)

Après l'obtention de votre autorisation d'inscription, vous devez procéder à votre **inscription** administrative, puis par la suite, vous devrez réaliser votre inscription pédagogique.

Retrouvez toutes les informations sur notre site Internet.

## Formation en alternance

### Formation initiale

### Formation continue

# POURSUITES D'ÉTUDES

Allier une expérience professionnelle significative avec une formation de haut niveau procure une réelle valeur ajoutée sur le marché du travail.

Ce parcours offre la possibilité de combiner études et expériences professionnelles autour du **contrat de Professionnalisation et du contrat d'Apprentissage** en M1 et M2.

# DÉBOUCHÉS

Postes de responsabilité & cadres dirigeants.

Les fonctions de directions se structurent autour :

- Développement durable,
- Gestion, finance, administration,
- Pilotage d'entreprise,
- Commercial et marketing.
- Chef d'entreprise
- Chef de projet « nouveaux marchés »
- Consultant international
- Consultant/Chargé de mission ou d'étude en développement international
- Développeur de projets internationaux
- Ingénieur d'affaires

Le **taux d'insertion** pour la formation est de 44%, 6 mois après l'obtention du diplôme.

# ADOSSEMENT À LA RECHERCHE

Groupe de Recherche en Droit, Economie et Gestion



## PARTENAIRE



Campus Saint Jean D'Angely, 5 rue du 22<sup>ème</sup> BCA - 06300 Nice



## Contact :

Damien BAZIN, Directeur de la formation - [damien.bazin@univ-cotedazur.fr](mailto:damien.bazin@univ-cotedazur.fr)



[www.elmi.univ-cotedazur.fr](http://www.elmi.univ-cotedazur.fr)