

## MODALITÉS D'ADMISSION

- Bac + 5 avec titre de psychologue.
- Accessible en formation continue ou en formation initiale.
- Date limite de dépôt de candidature à consulter sur <https://ecandidat.univ-cotedazur.fr>

## PUBLIC CIBLE

- Personnes en formation initiale ou continue, en possession du titre de psychologue.

## INTERVENANTS

- Enseignants-chercheurs psychologues et professionnels de terrain.

## ÉQUIPE PÉDAGOGIQUE

### Responsables pédagogiques :

- Andrea Soubelet, MCU-HDR en psychologie UCA, psychologue et psychothérapeute, CHU Lénval.
- Virginie Biscay, psychologue spécialisée en neuropsychologie.
- Sylvane Faure, PR en neuropsychologie UCA.

## COÛT DE LA FORMATION

### Formation initiale :

- Contacter le service de la scolarité : [Formulaire GLPI](#)
- Contacter la responsable de la formation : [Andrea.Soubelet@univ-cotedazur.fr](mailto:Andrea.Soubelet@univ-cotedazur.fr)

### Formation continue :

- Contacter le service de la formation continue : [fcre@univ-cotedazur.fr](mailto:fcre@univ-cotedazur.fr)

## ADOSSEMENT À LA RECHERCHE, CO-PORTAGE ET PARTENAIRES



### Adresse -

Campus CARLONE - 98 Boulevard Edouard Herriot, 06200 Nice

### Contacts :



Formation Initiale : [Andrea.Soubelet@univ-cotedazur.fr](mailto:Andrea.Soubelet@univ-cotedazur.fr)

Formation Continue : [fcre@univ-cotedazur.fr](mailto:fcre@univ-cotedazur.fr)



[univ-cotedazur.fr](http://univ-cotedazur.fr)



# Diplôme d'Université ÉVALUATION PSYCHOLOGIQUE CHEZ L'ADULTE



[univ-cotedazur.com](http://univ-cotedazur.com)

# Diplôme d'Université

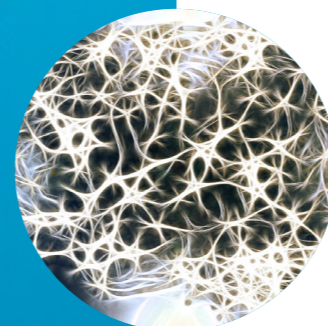
## ÉVALUATION PSYCHOLOGIQUE CHEZ L'ADULTE

### COMPÉTENCES

- Évaluer des dimensions psychopathologiques
- Évaluer des dimensions cognitives
- Dresser un profil de personnalité
- Formuler des hypothèses diagnostiques
- Rédiger des comptes-rendus

### Les + de la formation

- + Évaluer les sphères cognitives, conatives, et affectives de l'adulte
- + Une formation à la fois théorique et pratique
- + Compétences directement utilisables dans la pratique clinique



### PRESENTATION

- Cette formation vise à compléter ou à mettre à jour la formation de psychologues à l'utilisation de tests visant à évaluer certains aspects des composantes cognitives, conatives, affectives et comportementales de l'adulte. Pour cela, la maîtrise tant théorique que pratique des outils abordés dans le cadre de cette formation sera visée.

### OBJECTIFS DE LA FORMATION

- Le DU propose une formation théorique et pratique à l'utilisation de tests utilisés dans la pratique clinique pour évaluer certaines composantes cognitives, affectives, conatives et comportementales de l'adulte.

### ORGANISATION ET CONTENU

150h d'enseignements répartis sur des vendredis et samedis, de septembre à mai.

#### Programme :

- Enseignements transversaux aux situations d'évaluation (e.g., anamnèse, situation de test, bilan, éthique, rédaction de compte-rendu, notion de handicap).
- Echelles de Wechsler (WAIS-IV) avec enseignements sur le haut potentiel intellectuel et les troubles neurodéveloppementaux.
- Tests de personnalité.
- Echelles de dépression, anxiété, apathie, de stress post-traumatique, de dissociation, et troubles comportementaux.
- Evaluations cognitives globales et/ou rapides, évaluations des troubles neurocognitifs mineurs et majeurs.

Chaque enseignement comprend des apports théoriques et des mises en situation multiples.