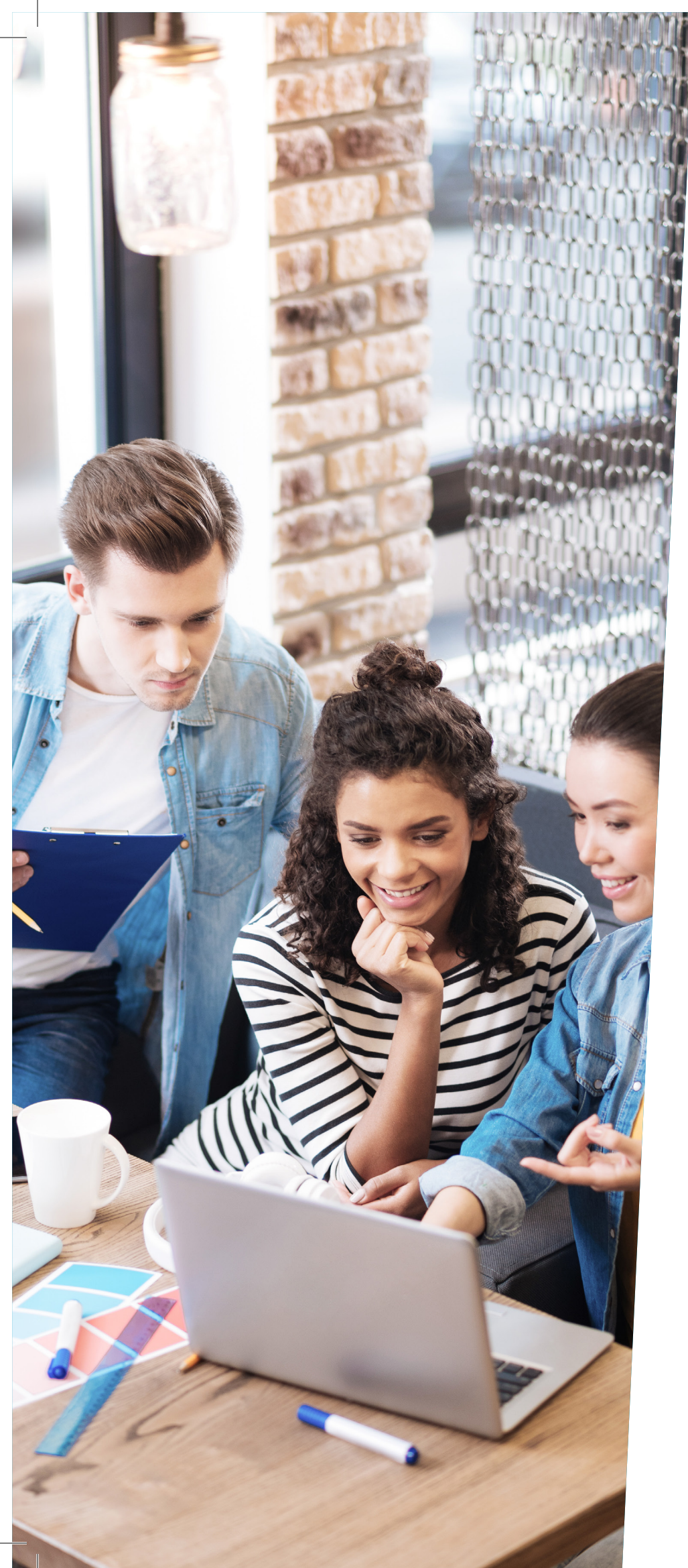


GUIDE PRATIQUE

L'évaluation
des enseignements
et des formations
par les étudiants

UNIVERSITÉ
CÔTE D'AZUR 



LA MAISON DE L'EAV-FE

Évaluation, Amélioration et Valorisation des Formations et des Enseignements

La Maison EAV-FE (Evaluation-Amélioration-Valorisation des Formations et Enseignements) est un centre spécifique chargé de l'organisation du processus d'évaluation des enseignements par les étudiants, depuis la collecte des données jusqu'aux traitements et diffusion des résultats.

La Maison EAV-FE est rattachée au Service des Enquêtes et Statistiques de la Direction de la Formation d'Université Côte d'Azur.

La mission de la Maison EAV-FE est triple :

1 ÉVALUER

2 AMÉLIORER

3 VALORISER

LE QUESTIONNAIRE ÉTUDIANT



Le questionnaire d'évaluation des enseignements et des formations, qui est envoyé aux étudiants, rentre dans une démarche globale d'amélioration entreprise par Université Côte d'Azur depuis de nombreuses années, afin d'offrir un accueil et une formation de qualité aux étudiants.

- Le questionnaire Etudiant est **spécifique** : le questionnaire intègre les ECUES spécifiques de chaque parcours d'étude.
- Le questionnaire Etudiant est disponible en **2 langues** : Français et Anglais.
- **Les formations et les enseignements sont évalués au cours de 2 périodes** : le questionnaire Etudiant est envoyé aux étudiants aux 1^{er} semestre et 2^{ème} semestre.

LA CHARTE DE QUALITÉ



Conformité

Les traitements mis en oeuvre par la Maison de l'EAV-FE répondent aux exigences du règlement général sur la protection des données (UE) 2016/679 et de la loi informatique et libertés 78/17 modifiée. Ils intègrent, dès la conception, une démarche de conformité aux principes de la protection des données personnelles.



Confidentialité

La Maison de l'EAV-FE s'engage à ce que les résultats soient transmis uniquement aux destinataires identifiés dans la charte de diffusion des résultats. La charte de diffusion a été signée individuellement par chaque composante de l'Université.



Anonymat

La collecte des données s'effectue par un procédé automatisé garantissant l'anonymat des étudiants.



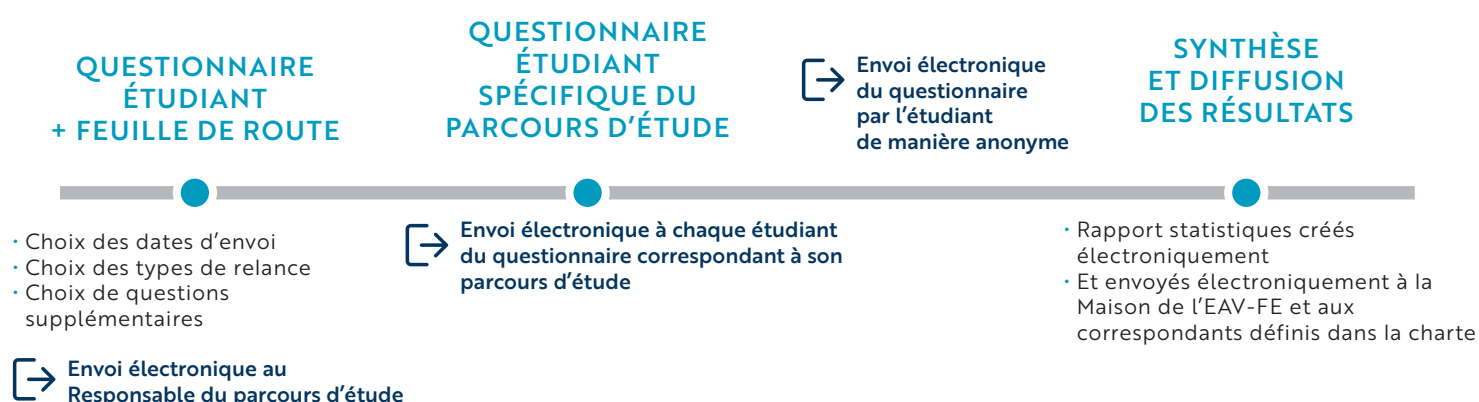
Stockage et protection des données

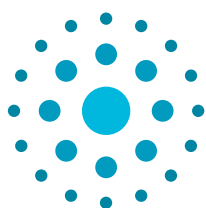
Le projet est suivi par le Délégué à la Protection des Données dans le respect des règles RGPD, et encadré par la DSI de l'Université pour le stockage et la protection des données sur un serveur spécifique.

PROCÉDURES DE CRÉATION ET D'ENVOI DES QUESTIONNAIRES D'ÉVALUATION DES FORMATIONS ET DES ENSEIGNEMENTS

- Les données administratives de chaque parcours d'étude (Intitulé du parcours, Mention, Niveau, Responsable du parcours, emails des étudiants...) sont gérées dans une base de données EXCEL. Les ECUES spécifiques à chaque parcours d'étude pour chaque semestre d'étude, sont extraits de l'application APOGEE et intégrés à la base de données.
- La création des questionnaires, les envois électroniques, la synthèse des résultats et leur diffusion sont réalisés grâce au logiciel EVASYS d'évaluation des enseignements et des formations. Le processus d'envoi électronique des documents et leurs destinataires est décrit ci-dessous.

Schéma du processus d'envoi des questionnaires avec le logiciel EVASYS





UNIVERSITÉ
CÔTE D'AZUR

LA MAISON DE L'EAV-FE

Évaluation, Amélioration et Valorisation des Formations et des Enseignements

def.meav@univ-cotedazur.fr