

POURSUITE D'ÉTUDE

- La Licence de psychologie s'inscrit dans le cursus de formation pour l'obtention du Titre Professionnel de Psychologue.
- Outre les concours de la fonction publique et de l'enseignement, les étudiants titulaires d'une Licence sont donc invités à poursuivre leur cursus en Master de Psychologie, qui permet sous certaines conditions (e.g., stage professionnel de 500h), l'obtention du titre professionnel protégé de psychologue.

DÉBOUCHÉS

Le cursus complet (Licence et Master) des études en Psychologie ouvre aux métiers suivants :

Psychologue, Praticien / Praticienne en psychologie, Psychologue clinicien / clinicienne, Psychothérapeute, Chercheur / Chercheuse en psychologie, Psychologue de l'Éducation Nationale.

Les métiers plus spécifiques sont répertoriés sur les brochures de chacun de nos parcours de Master psychologie.

MAJ - Février 2024



Adresse

Université Côte d'Azur : Campus Carlone
98 Boulevard Edouard Herriot, 06200 Nice

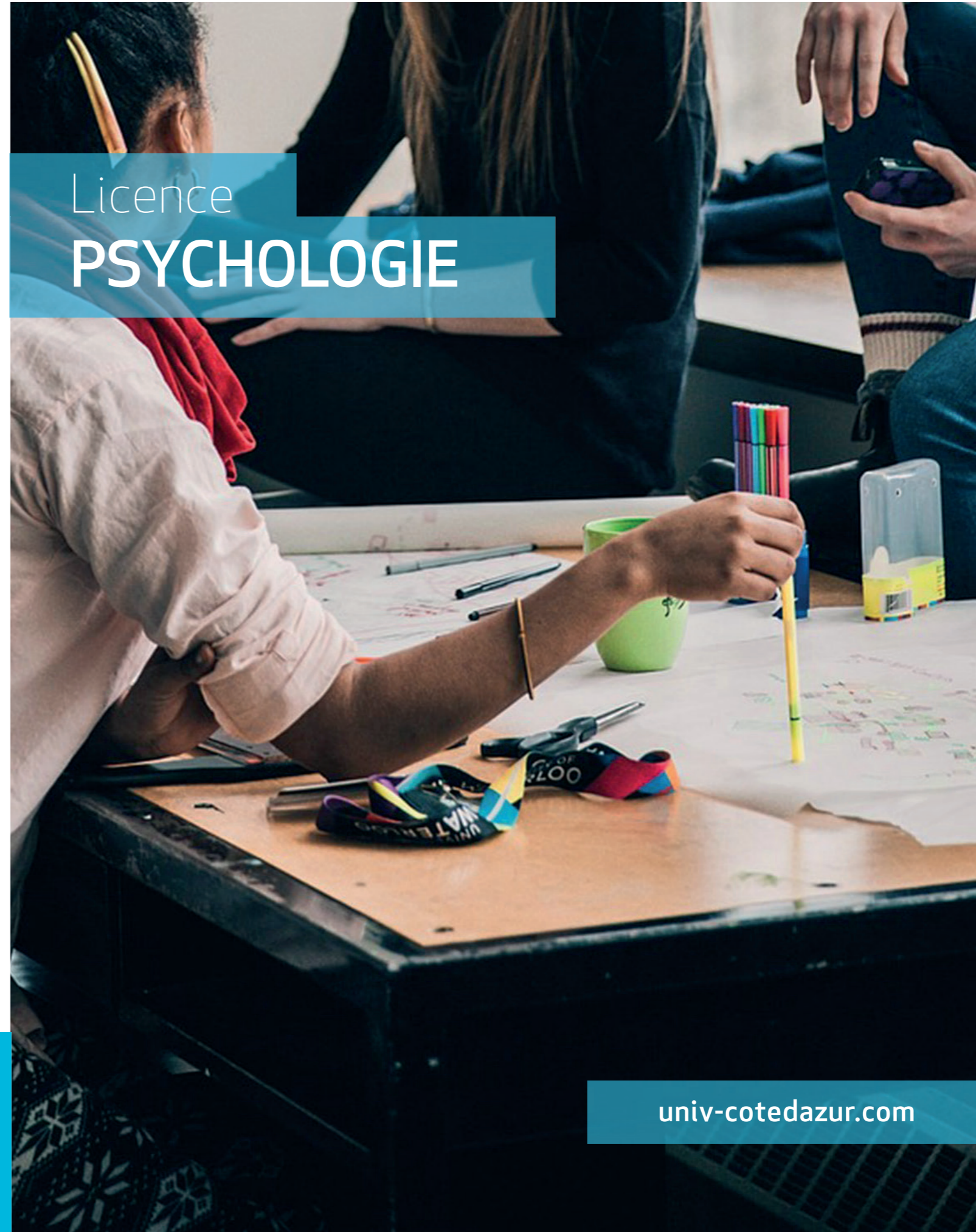


Contact :

Émilie Gerbier

✉ Emilie.Gerbier@univ-cotedazur.fr

www.univ-cotedazur.fr



Licence PSYCHOLOGIE

Fiche N°RNCP : 24435

MODALITÉS D'ADMISSION

L'admission en Licence de Psychologie s'effectue au niveau post-bac (quelle que soit la série).

Les de la formation

Compétences dans les sous-disciplines de la psychologie, en neurobiologie et statistiques

Liens avec le département d'ethnologie/anthropologie

Centre de pédagogies innovantes

ORGANISATION

- La Licence est organisée en 6 semestres à l'issue desquels les étudiants cumuleront environ 1500 heures de cours et 180 crédits ECTS.
- Les enseignements disciplinaires représentent 60% de la formation, les 40% restant correspondant à : l'UE Compétences Transversales, commune à tous les étudiants et représentant 6 ECTS par semestre (20%) ; l'UE Approfondissement Professionnel ou de Recherche représentant 6 ECTS (20%).
- Notre coopération avec le département d'ethnologie/anthropologie permet une passerelle possible en fin de L1 ou de L2 vers cette discipline pour les étudiants souhaitant changer de voie.
- Notre formation est soutenue par une équipe pédagogique solide et diversifiée.
- Une partie des cours sont professés par des psychologues professionnels travaillant en libéral, en service hospitalier, ou en établissement type EHPAD, IME, etc.

COMPÉTENCES

- La Licence de Psychologie forme un socle de connaissances générales en psychologie et présente une approche interdisciplinaire. Elle enseigne les compétences du psychologue (théories et modèles psychologiques, pratique clinique, observation et entretien, déontologie, recherche et veille scientifique, approche expérimentale, statistiques, neuro-anatomie) et des compétences transversales (méthodologie scientifique, outils informatiques et langues). La licence présente les 4 grandes sous-disciplines de la mention psychologie : la psychologie clinique, cognitive, du développement et sociale. La Licence propose enfin une ouverture vers l'ethnologie/anthropologie et la neurobiologie.

Pour connaître le taux de réussite et le taux de satisfaction, contactez la responsable de la formation par mail : Emilie.GERBIER@univ-cotedazur.fr

Pour plus d'informations
contactez la
Mission Handicap

