

> Admission

- > Ce parcours de master est exclusivement réservé aux étudiants ayant une licence de psychologie.
- > Pour l'entrée en M1, la sélection se fait uniquement sur dossier (pas d'audition) et sur critères académiques pour la formation initiale comme pour la formation continue.
- > La capacité d'accueil est de 15 étudiants en M1 et 15 en M2.

> [Dates limites de dépôt de candidature et inscription](#)

Pré-requis :

Diplôme ouvert à la Formation initiale

- > Niveau Licence pour le M1
- > Niveau Master 1 pour le M2

Diplôme ouvert à la Formation continue

- > Contacter le service de la formation continue pour toute information et obtenir les tarifs.
 - > fcrc@univ-cotedazur.fr
 - > [Site Web FC](#)



> Poursuite d'étude

- > Doctorat en psychologie

> Public cible

- > Licence 3 en psychologie

> Perspectives d'emploi

Fiche RNCP N°32277 - Codes ROME : K1104

- ✓ Psychologue, Psychologue de l'Éducation Nationale.
- ✓ Psychologue libéral, formateur au sein d'instituts de formation aux métiers de la santé.
- ✓ Après une thèse de 3 ans et l'obtention du titre de Docteur en psychologie, l'étudiant peut également candidater sur un emploi d'enseignant-chercheur à l'Université (Maître de Conférences) ou de chercheur.

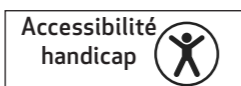
> Taux de réussite, de satisfaction et d'insertion

- > Contacter le-la responsable de formation pour plus de précisions via leur email ci-dessous
- > Le taux d'insertion professionnelle est consultable sur le site de l'Observatoire de la Vie Étudiante (OVE)

> Adossement à la recherche



> Accessibilité de la formation

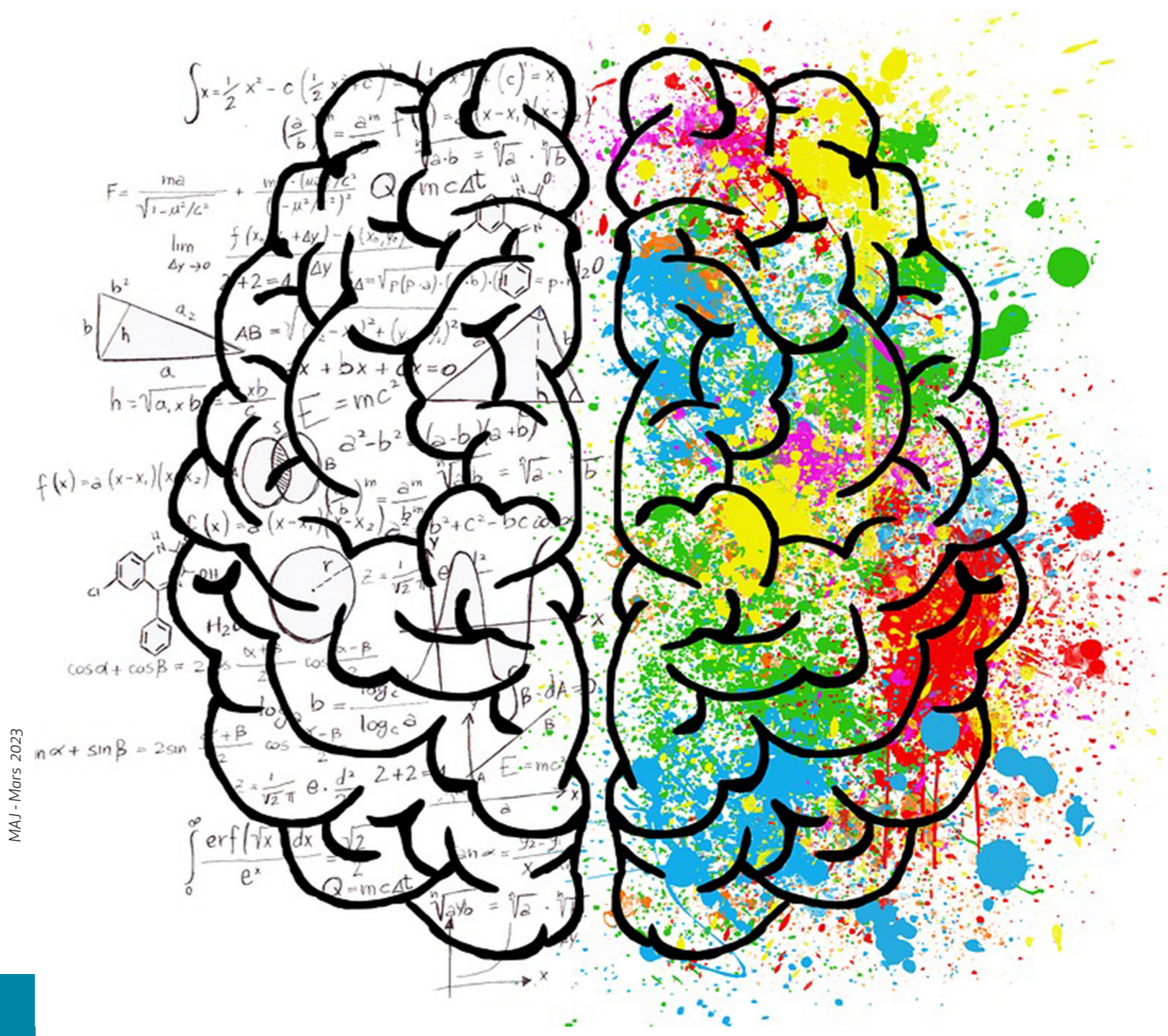


> Plus d'information



Master PSYCHOLOGIE

PSYCHOLOGIE DU DÉVELOPPEMENT, DES APPRENTISSAGES ET DE L'ÉDUCATION



MAJ - Mars 2023



Lucile CHANQUOY
Responsable de formation
Lucile.CHANQUOY@univ-cotedazur.fr



Campus CARLONE
98 Boulevard Edouard Herriot, 06200 Nice
Service Scolarité
glpi-form-sco.univ-cotedazur.fr

> Présentation et objectifs

- > Le Master de Psychologie du Développement, des Apprentissages et de l'Éducation a pour objectif de former des psychologues et des chercheurs en psychologie capable d'intervenir et de mener des recherches auprès de tous les enfants et adolescents.
- > Ce Master a pour vocation d'offrir aux étudiants de psychologie un cursus complet en psychologie du développement et de l'éducation. Les étudiants issus de ce master auront le titre de psychologue et pourront donc exercer librement le métier de psychologue.
 - > Ils pourront, s'ils le souhaitent, passer le concours des Psychologues de l'Éducation Nationale et ainsi poursuivre leur formation à ce métier durant un an dans l'un des centres de formation (Paris, Aix-Marseille, Rennes, Lille, Bordeaux, Lyon, Nancy).
 - > Ils pourront aussi choisir de poursuivre leur cursus en doctorat et tenter une carrière d'enseignant-chercheur ou de chercheur en psychologie dans l'enseignement supérieur (Université...) et la recherche en psychologie (CNRS...).

Vidéo



> Organisation de la formation

▶ MASTER 1

Semestre 1

6 UE

- BASES ET MÉTHODES
- COMPÉTENCES PROFESSIONNELLES ET DE RECHERCHE
- LANGUE, COMMUNICATION, CERVEAU
- DÉVELOPPEMENT COGNITIF ET THÉORIES DE L'APPRENTISSAGE
- ANGLAIS
- MINEURE

Semestre 2

7 UE

- BASES ET MÉTHODES 2
- PROJET PROFESSIONNEL ET DE RECHERCHE
- STATISTIQUES ET MÉTHODOLOGIE SCIENTIFIQUE
- DÉVELOPPEMENT TYPIQUE DU LANGAGE
- DÉVELOPPEMENT SOCIO-ÉMOTIONNEL
- ANGLAIS
- MINEURE

▶ MASTER 2

Semestre 3

7 UE

- DÉVELOPPEMENT ATYPIQUE DU LANGAGE
- PSYCHOLOGIE DE L'ÉDUCATION ET MILIEU SCOLAIRE
- EXAMEN ET TESTS PSYCHOLOGIQUES
- COMPÉTENCES PROFESSIONNELLES ET DE RECHERCHE
- OUTILS STATISTIQUES ET MÉTHODOLOGIE DE LA RECHERCHE
- ANGLAIS
- MINEURE

Semestre 4

8 UE

- DÉVELOPPEMENT ATYPIQUE : TROUBLES, SYNDROMES ET PRISES EN CHARGE
- MÉMOIRE ET APPRENTISSAGES
- CONNAISSANCE DES INSTITUTIONS PARTENAIRES, ÉCOLE INCLUSIVE ET RÔLE DU PSYCHOLOGUE DE L'ÉDUCATION NATIONALE
- RÉDACTION DE COMPTES RENDUS, GUIDANCE PARENTALE, REMÉDIATION ET SUIVI
- PROJET PROFESSIONNEL ET DE RECHERCHE
- OUTILS STATISTIQUES ET MÉTHODOLOGIE DE LA RECHERCHE
- ANGLAIS
- MINEURE

- > Formation dispensée en français
- > Possibilité de valider un ou des blocs de compétences : NON
- > Modalités de Contrôle des Connaissances



La formation vise l'acquisition de savoirs et de compétences dans les domaines suivants :

- > **Développement, apprentissages, éducation et psychopathologie développementale : méthodes et concepts théoriques**
Étude du développement psychologique, des troubles des apprentissages, des troubles du spectre autistique, du handicap mental, en référence aux connaissances et aux modèles les plus récents. Présentation équilibrée entre développement typique et atypique. Les grands courants et les grandes théories sont rappelés et approfondis.
- > **Connaissance des institutions, du système scolaire et familial**
Spécificités de l'environnement familial, du milieu scolaire (école, collège, lycée, RASED, CIO...), du milieu associatif (T21, Dys...), des structures de soins (CMP, CMPP, SESSAD, IME, IEM, ITEP...), des structures de dépistage (CAMSP, CERTA, CRA...) et de la MDPH.
- > **Bilan et évaluation psychologique**
Pratique des tests psychologiques et neuropsychologiques adaptés aux enfants et adolescents. Maîtrise des principaux outils de la clinique psychologique (techniques d'entretien, étude de cas, observations, échelles cliniques...).
- > **Méthodologie de la recherche quantitative et qualitative**
Maîtrise des méthodologies de recueil, du traitement des données et de la rédaction scientifique. Aspects éthiques et légaux dans la pratique et la recherche en psychologie. Aide au montage des dossiers de demande de financement, de bourse.

> Les plus de la formation



- + Portée par une Unité Mixte de Recherche (UMR) CNRS
- + Forts liens entre Recherche & Professionnalisation
- + Formation centrée sur l'enfant et l'adolescent

> Compétences acquises

- + Analyser une demande
- + Diagnostiquer et proposer une intervention
- + Savoir se positionner dans une équipe
- + Monter un projet de recherche
- + Communiquer les résultats de protocoles expérimentaux

DURÉE DE LA FORMATION

642 heures

+ stage soblignatoires de 150h en M1 et de 500h en M2

CAPACITÉ D'ACCUEIL

15 étudiants

TARIFS



ÉQUIVALENCE

BAC⁺⁵