

> Admission

> Sélection à la fin de la Licence 3 (dossier + audition).

> [Dates limites de dépôt de candidature et inscription](#)

> Pré-requis :

Diplôme ouvert à la Formation initiale

- > Niveau Licence pour le M1
- > Niveau Master 1 pour le M2

Diplôme ouvert à la Formation continue

- > Contacter le service de la formation continue pour toute information et obtenir les tarifs.
 - > fcrc@univ-cotedazur.fr
 - > Site Web FC



> Poursuite d'étude

> Doctorat en psychologie

> Public cible

> Licence 3 en psychologie

> Perspectives d'emploi

Fiche RNCP N°32277 - Codes ROME : K1104

- ✔ Psychologue en institution, pédiatrique ou pour adultes (hospitalière, associative ou privée) : centres de Protection Maternelle et Infantile, centres médico-psychologiques, instituts médico-éducatifs, les unités médico-judiciaires, crèches, CHU, écoles, centres d'action médico-sociale précoce, centres médico psycho pédagogiques, cellules d'urgence médico-psychologiques, accueil de jour, soins palliatifs, maison des victimes, ... et plus généralement prenant en charge des personnes vulnérables.
- ✔ Psychologue libéral, psychothérapeute, formateur au sein d'instituts de formation aux métiers de la santé.
- ✔ Après une thèse de 3 ans et l'obtention du titre de Docteur en psychologie, l'étudiant peut également candidater sur un emploi d'enseignant-chercheur à l'Université (Maître de Conférences) ou de chercheur.

> Taux de réussite, de satisfaction et d'insertion

Les données officielles sur les taux de réussite et de satisfaction sont en cours d'élaboration.
Vous pourrez contacter les responsables de formation pour plus de précisions via leur email ci-dessous.

Le taux d'insertion professionnelle est consultable sur le site de l'Observatoire de la Vie Étudiante (OVE)

> Adossement à la recherche



> Accessibilité de la formation

Accessibilité
handicap



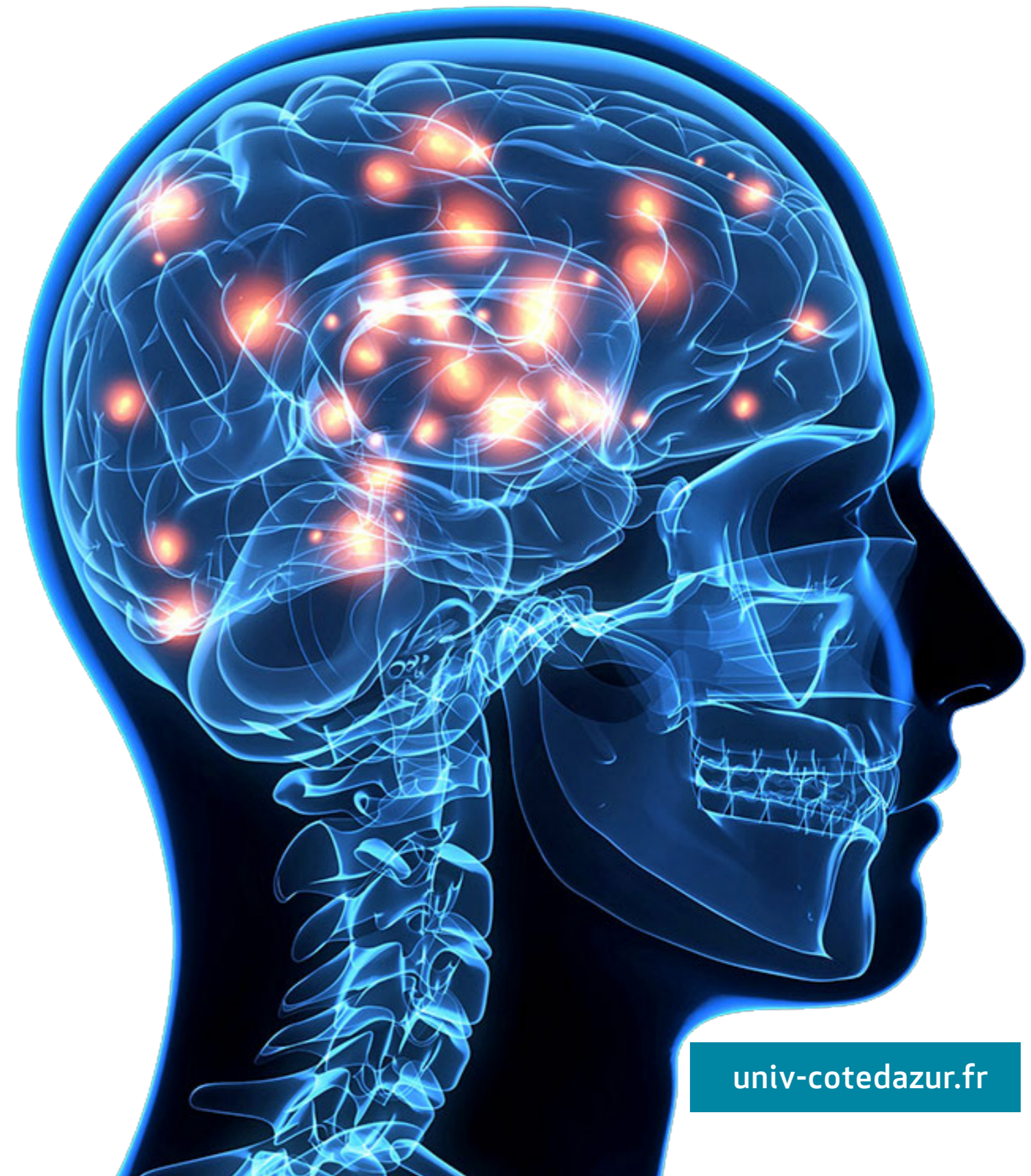
> Plus d'information



MAJ - Décembre 2023

Master PSYCHOLOGIE

PSYCHOLOGIE CLINIQUE, VULNÉRABILITÉS ET DÉVELOPPEMENT PSYCHOTRAUMATISME



Andrea SOUBELET, Florence ASKENAZY,
Michel BENOIT
Responsables de formation
Andrea.SOUBELET@univ-cotedazur.fr



Campus CARLONE
98 Boulevard Edouard Herriot, 06200 Nice
Service Sclolarité
glpi-form-sco.univ-cotedazur.fr

> Présentation et objectifs

- > Le parcours « Psychologie clinique, vulnérabilités et développement du psychotraumatisme » a deux objectifs. L'un est de former des psychologues et des psychothérapeutes spécialisés dans une approche intégrative du soin psychique, aux référentiels théoriques validés sur le plan international, et qui soient spécialisés dans le repérage, l'évaluation et le traitement des différents types de traumatisme (e.g. violences et maltraitances faites aux enfants, violences faites aux femmes, agressions physiques, sexuelles, et psychologiques, attentats, accouchement traumatique, séparation et rupture de lien, isolement et confinement, annonce d'une maladie, deuil, harcèlement, etc.), et spécialiser des psychiatres dans le repérage et la prise en soin du psychotraumatisme à tous les âges (de la périnatalité à l'âge adulte).
- > L'accent dans cette formation est mis sur les compétences en psychologie clinique (e.g., relation d'aide, conceptualisation de cas, évaluation, hypothèses diagnostics, accompagnement, techniques d'entretien plurielles) et en psychothérapies (e.g., EMDR, systémie, hypnose, psychothérapies basées sur l'attachement, thérapies cognitivo-comportementales, méditation, avec un accent variable sur certaines psychothérapies en fonction des années).
- > L'autre objectif est la formation par la recherche, qui permettra aux étudiants d'adopter une démarche de validation scientifique de leur pratique et de formation tout au long de la vie. Une formation avancée à l'expérimentation, à l'évaluation et à l'élaboration de protocole de recherche clinique est proposée.

Vidéo



> Organisation de la formation

▶ MASTER 1

Semestre 1

9 UE

- UE LANGUE VIVANTE ÉTRANGÈRE 1
- UE BASES ET MÉTHODES 1
- UE MINEURE
- UE NEUROBIOLOGIE
- UE ENTRETIEN CLINIQUE ET PSYCHOTHÉRAPIES
- UE PSYCHOPATHOLOGIE INTÉGRATIVE: ENFANTS, ADOS, ADULTES
- UE PSYCHOLOGIE POSITIVE
- UE RÉGULATION DES PRATIQUES
- UE MÉTHODOLOGIE DE LA RECHERCHE

Semestre 2

6 UE

- UE LANGUE VIVANTE ÉTRANGÈRE 2
- UE BASE ET MÉTHODES 2
- UE MINEURE
- UE PROJET PROFESSIONNEL ET DE RECHERCHE
- UE PSYCHOPATHOLOGIE POST-TRAUMATIQUE : ENFANTS, ADOS, ADULTES
- UE PSYCHOTHÉRAPIES

▶ MASTER 2

Semestre 3

4 UE

- UE PSYCHOPATHOLOGIE POST-TRAUMATIQUE : ENFANTS, ADOS, ADULTES
- UE PSYCHOTHÉRAPIES ENFANTS, ADOS, ADULTES
- UE PSYCHOTHÉRAPIES : APPROFONDISSEMENT
- UE RÉGULATION DES PRATIQUES

Semestre 4

4 UE

- UE PROJET PROFESSIONNEL ET DE RECHERCHE
- UE PSYCHOTHÉRAPIES ENFANTS, ADOS
- UE PSYCHOTHÉRAPIES ADULTES
- UE PRÉVENTION ET REPÉRAGE DU PSYCHOTRAUMATISME

- > Formation dispensée en français
- > Possibilité de valider un ou des blocs de compétences : NON
- > Modalités de Contrôle des Connaissances



- > L'UE Psychologie positive consiste à maîtriser les notions fondamentales de la psychologie positive, leurs mesures et les interventions au niveau du bien-être et de la qualité de vie des personnes sur le plan clinique et psychothérapeutique, mais également sur le plan de la santé et du développement tout au long de la vie.
- > L'UE Organisations et Institutions permet de comprendre les structures dans lesquels le futur étudiant va évoluer.
- > L'UE Psychothérapies consiste en la maîtrise des différentes psychothérapies.
- > L'UE Psychopathologie intégrative traite des différents modèles neuroscientifiques et cliniques du développement de la vulnérabilité et du stress, des profils psychopathologiques et neuropsychologiques chez l'enfant, l'adolescent et l'adulte, et des différents outils à disposition pour diagnostiquer ces profils et leurs spécificités.
- > L'UE projet professionnel et de recherche vise une maîtrise par l'étudiant des principaux outils (méthodologiques et statistiques).
- > Des UE relatives aux interventions précoces et aux services d'urgence, à la pharmacologie et à la neurobiologie des émotions sont aussi au programme.

> Les plus de la formation



- + Une approche intégrative du soin psychique, du bébé à l'adulte
- + Une compréhension avancée de la vulnérabilité et des psychotraumatismes

> Compétences acquises

- + Entretiens cliniques
- + Diagnostics
- + Psychothérapies
- + Recherche en psychologie clinique

DURÉE DE LA FORMATION

748 heures

+ stages obligatoires de 400h en M1 et de 500h en M2

CAPACITÉ D'ACCUEIL

17 étudiants

par niveau

TARIF

243 euros/an

ÉQUIVALENCE

BAC +5