



Les contributions des SHS à
l'étude des questions environnementales
Bilan et perspectives de recherche
Vendredi 4 avril 2014

**TEFOR – *T*erritorial *FO*od
*S*ystem *R*esilience**
Nathalie Lazaric
(UCA – CNRS – GREDEG)

UNIVERSITÉ CÔTE D'AZUR
ACADÉMIE D'EXCELLENCE
HOMME, IDÉES ET MILIEUX

FRANCE
2030
Initiative d'Excellence

mshs
MUSEUM SCIENTIFIC HISTORY SOCIETY
MUSEUM OF THE HISTORY OF SOCIETY

OTECCA
Observatoire de la Transition Écologique
et Citoyenne Côte d'Azur

cnrs





Introduction

- TEFOR - *T*erritorial *F*ood System Resilience
- Un projet porté par un consortium interdisciplinaire
 - Agronomie (C Poncet – INRAE, ISA)
 - Archéologie (F Bertoncetto – OTECCA, CEPAM)
 - Economie (N Lazaric, P Lopez-Merino, P Zeppini – GREDEG)
 - Géographie (S Bouissou, K Emsellem – ESPACE)
 - Transdisciplinarité et recherche participative (C Descamps – OTECCA)
- En lien avec collectivités et acteurs du territoire
- **Lien avec le thème de la conférence et du panel :**
TEFOR cherche à étudier les chemins de résilience (autonomie + adaptation) de l’agriculture et l’alimentation locale face aux enjeux climatiques, économiques et socio-politiques





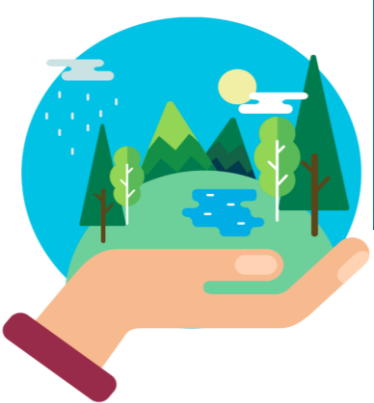
Objet

- Déclin de l'agriculture locale à partir de 1970
- Enjeux d'urbanisation et prix du foncier
- Perte dans la transmission des savoirs, départ d'exploitants âgés
- Manque de coordination et représentation des agriculteurs locaux
- Comment relancer une dynamique agricole locale ?



Les contributions des SHS aux études environnementales

Bilan et perspectives de recherche

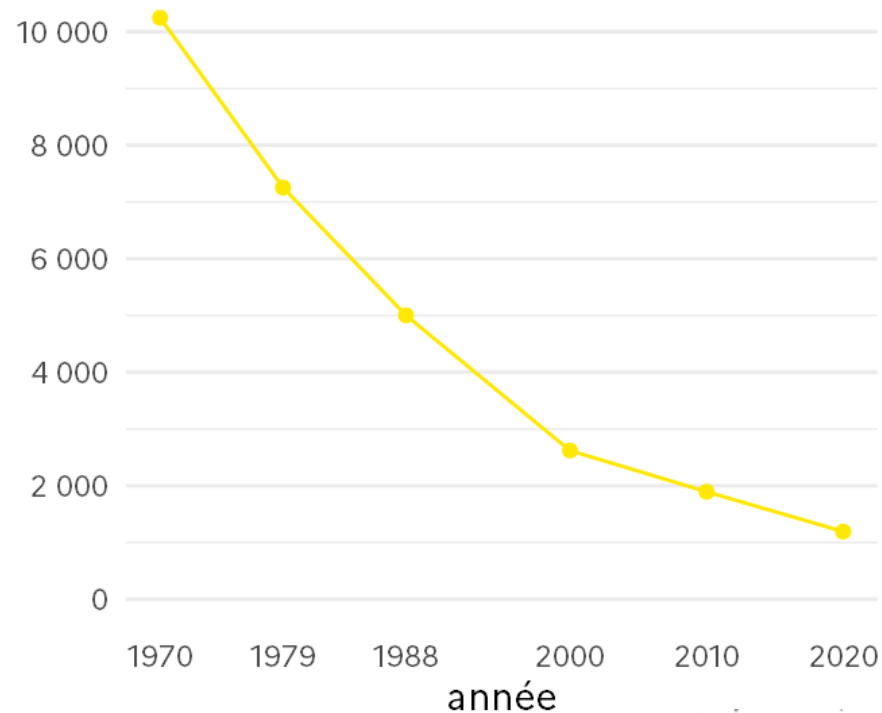


Évolution du nombre d'exploitations Alpes-Maritimes

Surface agricole actuelle : 75 600 ha
Surface agricole mobilisée : 684 000 ha
(régime actuel)

source: PARCEL

nombre
d'exploitations



2% d'autonomie moyenne pour les filières
alimentaires
504m² de SAU/hab, soit 11% de la
moyenne nationale

source: Solagro



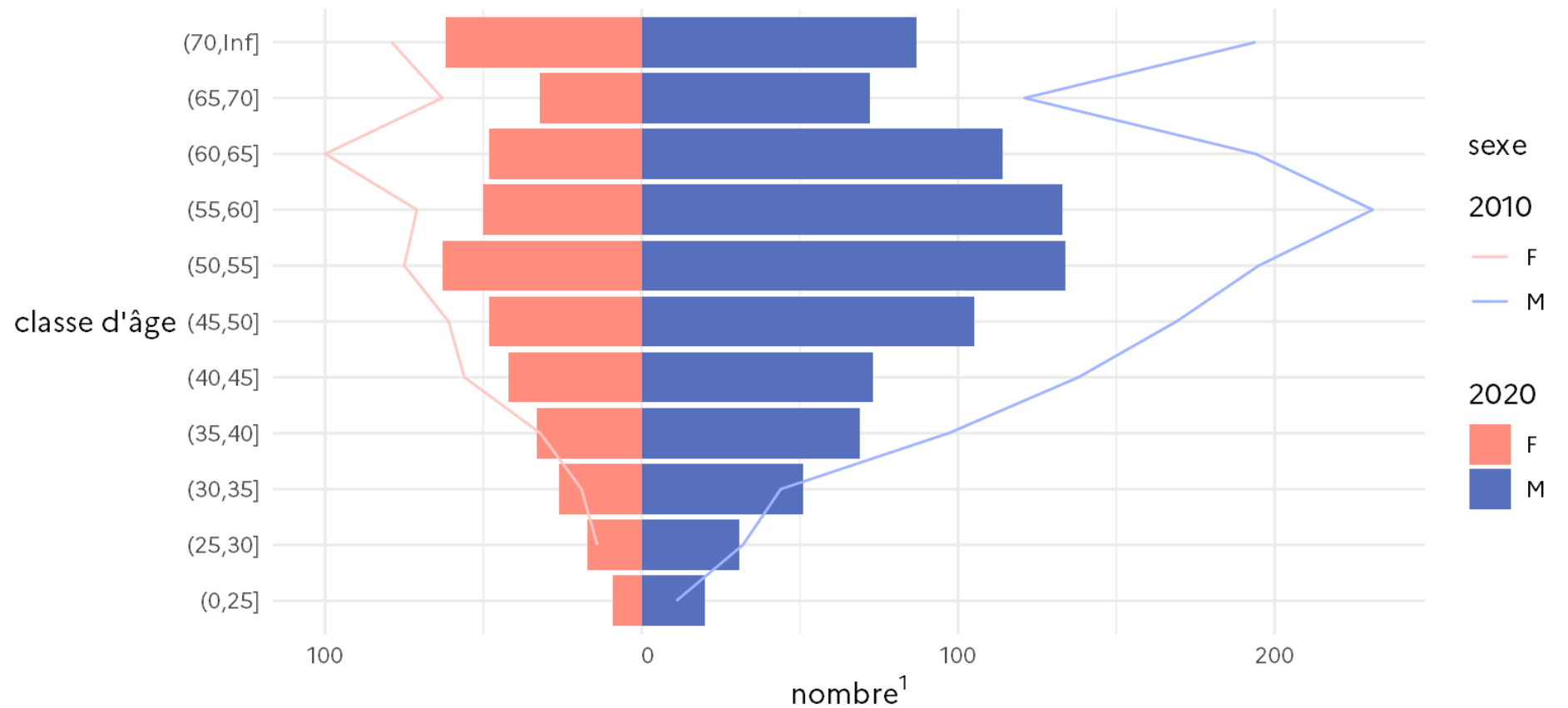
source : Agreste – recensements agricoles 2010 et 2020

Les contributions des SHS aux études environnementales

Bilan et perspectives de recherche



Âge des chefs d'exploitations Alpes-Maritimes



¹ chefs d'exploitation, coexploitants et associés actifs
source : Agreste – recensements agricoles 2010 et 2020



Les contributions des SHS aux études environnementales

Bilan et perspectives de recherche



Coordination & méthode

OTECCA/GREDEG (Bertoncello/Lazaric)

- Repérage des méthodes **GREDEG & OTECCA**
- Codesign de la méthode collaborative (**tous**)
- Réunions bimensuelles (**tous**)

Analyse du territoire

GREDEG/ESPACE (Lazaric/Bouissou)

- Diagnostic qualitatif **GREDEG & INRAE**
- Diagnostic quantitatif et spatialisé **ESPACE**
- Analyse des transformations en cours
GREDEG, OTECCA & INRAE

Recherche transdisciplinaire

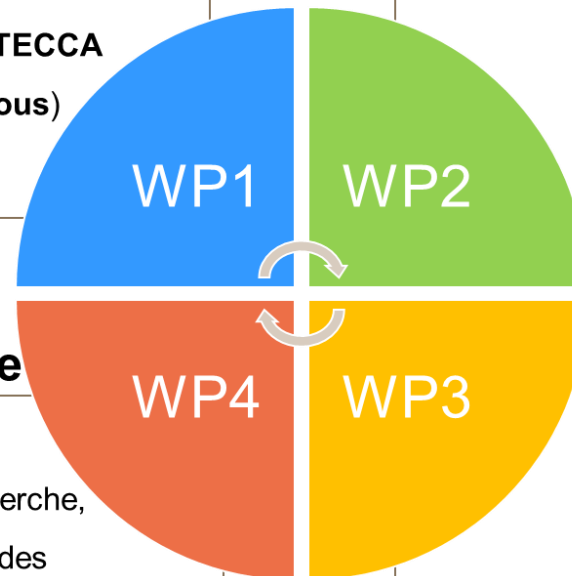
GREDEG/ISA (Lazaric/Poncet)

- Co-construction de la question de recherche, de la méthode, du diagnostic partagé, des scénarios et prospective (**tous**)
- Gamification (**tous**)

Modélisation

ESPACE/GREDEG (Emsellem/Zeppini)

- Modélisation des scénarios **GREDEG**
- Prospective et cartographie **ESPACE**



Méthode





Apports de l'interdisciplinarité

- Chaque partenaire apporte de compétences complémentaires à des échelles différentes
- Le travail en trans-disciplinarité fait partie de la suite du projet :
 - Calibrer et valider le diagnostic territorial et le modèle
 - Utiliser des supports ludiques pour explorer les scénarii de transition



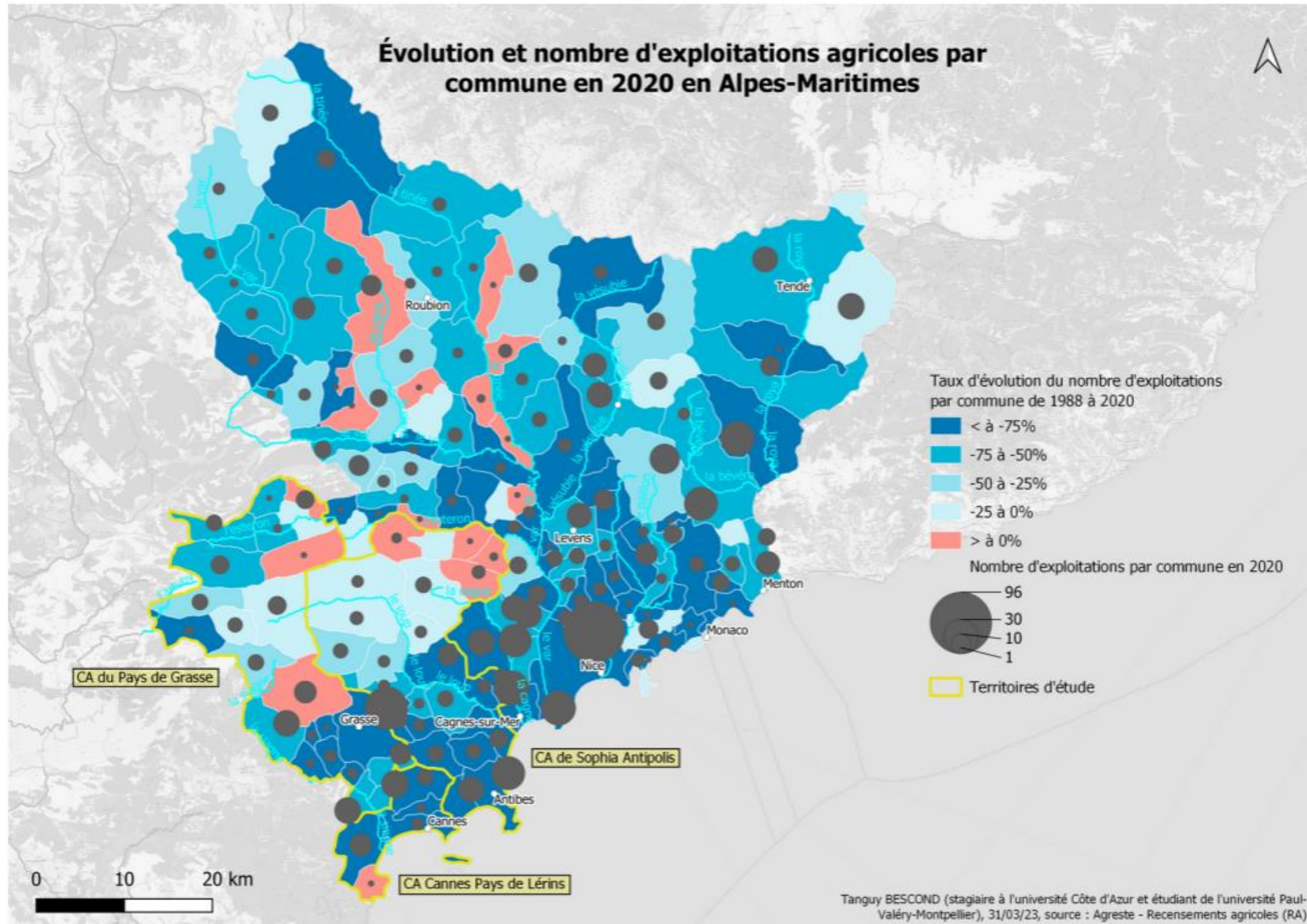


Résultats

- 1^{ère} année du projet (sur 3)
- Définition du périmètre territorial : CACPL, CAPG, CASA (bas-gauche logo TEFOR)
 - 3 PAT en lien
- Travail est centré sur :
 - Diagnostic (WP2) : Travail de stage pour le diagnostic quantitatif et la production d'une cartographie agricole du territoire
 - Liens et interconnaissance avec le territoire (WP4)
 - Conception d'un modèle informatique des transitions agricoles à l'échelle territoriale (WP3)
- Evolution de la question de recherche
 - Comment avoir XX% d'autonomie à l'horizon YYYY → Comment favoriser l'installation (verrous qui limitent l'arrivée et durée de nouveaux agriculteurs)
- Une agriculture écologique et à valeur sociale ?



Évolution et nombre d'exploitations agricoles par commune en 2020 en Alpes-Maritimes



Tefor



Les contributions des SHS aux études environnementales

Bilan et perspectives de recherche



Dynamiques d'interaction communales

Politiques de soutien

Enjeux foncier

Débouchés

Choix d'un agent

Valeurs, attachements

Autre activité

Agriculture

Nombre d'agriculteurs sur le territoire

Un modèle en réflexion



Economies d'échelle/réseau