



**Les contributions des SHS à
l'étude des questions environnementales**
Bilan et perspectives de recherche
Vendredi 14 avril 2023

Transition socio-écologique et résilience territoriale: le cas de Mouans-Sartoux (06)

**Frédérique Bertoncello (CEPAM)
Stéphane Bouissou (ESPACE)
Frédéric Couston (TransitionS)
Benjamin Dubertrand (OTECCA)
Karine Emsellem (ESPACE)
Thierry Long (LAPCOS)
Yannick Rumpala (ERMES)**

UNIVERSITÉ CÔTE D'AZUR
ACADÉMIE D'EXCELLENCE
HOMME, IDÉES ET MILIEUX





Introduction

- RESET: Transition socio-écologique et résilience territoriale: le cas de Mouans-Sartoux (06)
- Porteur: OTECCA 
- Laboratoires: CEPAM, ESPACE, TRANSITIONS, LAPCOS et ERMES
- Disciplines impliquées: Histoire, Géographie, Information-Communication, Anthropologie, Psychologie, Sciences politiques



Objet

- **Transition socio-écologique:**

- Changement, passage d'un régime, ou d'un mode de fonctionnement à un autre (Bourg & Papaux, 2015)
- Transition écologique : terminologie créée par Rob Hopkins en 2008 => fondateur du mouvement des « villes en transition »
- **Transition socio-écologique** : référence à l'articulation incontournable entre les questions sociales, d'équité et de justice, et les enjeux environnementaux et climatiques.
- Changement profond, systémique : concerne les dimensions économiques, sociales, culturelles et politiques des rapports entre sociétés et environnement=> incohérence entre croissance illimitée et ressources terrestres limitées (Larrère et Bouleau, 2016)
- Logique généralement ascendante : co-construction de multiples chemins de transition à partir et avec toutes les composantes de la société.

- **Résilience territoriale:**

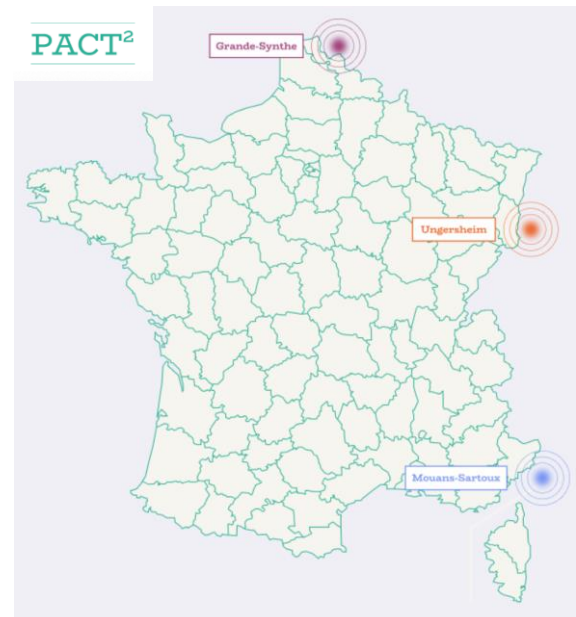
Initialement, en physique : résistance d'un matériau au choc.

Définition étendue ensuite à la capacité d'un corps, d'un organisme, d'une espèce, d'un système, d'une structure à surmonter une altération de son environnement

Résilience d'un territoire : capacité d'anticiper, de réagir et de s'adapter aux perturbations, qu'elles soient lentes ou brutales (Reghezza-Zit, 2015 ; Garbolino, 2020).

- **Territoire:**

Mouans-Sartoux: Territoire exemplaire ?



Les contributions des SHS aux études environnementales

Bilan et perspectives de recherche



Méthodes

- Inventaire et analyse des travaux de recherches appliquées et scientifiques.
- Recueil et analyse de données quantitatives sur la commune : démographie, logement, occupation des sols, mobilité, biodiversité, émissions de GES, etc. (INSEE, Observatoire des territoires, Ministère de la Transition écologique et solidaire, etc.)
- Recueil et analyse de documents techniques (PLU, CR des conseils municipaux, etc.) et sources écrites locales (communications de la mairie, de la MEAD, etc.)
- Revue de presse locale et nationale 1970-2022
- Consultation de groupes Facebook sur Mouans-Sartoux
- 20 entretiens semi-directifs avec des acteurs politiques et citoyens
- Observation sur le terrain (Festival du livre)



Apports de l'interdisciplinarité

- Caractérisation de la transition socio-écologique par différents regards et approches: trajectoire du territoire, potentialités territoriales, engagement citoyens, capacités et capacitations des acteurs, gouvernance ...
- Développement de nos compétences propres à considérer une question de façon transversale.
- L'approche anthropologique malgré tout dominante (post-doc).

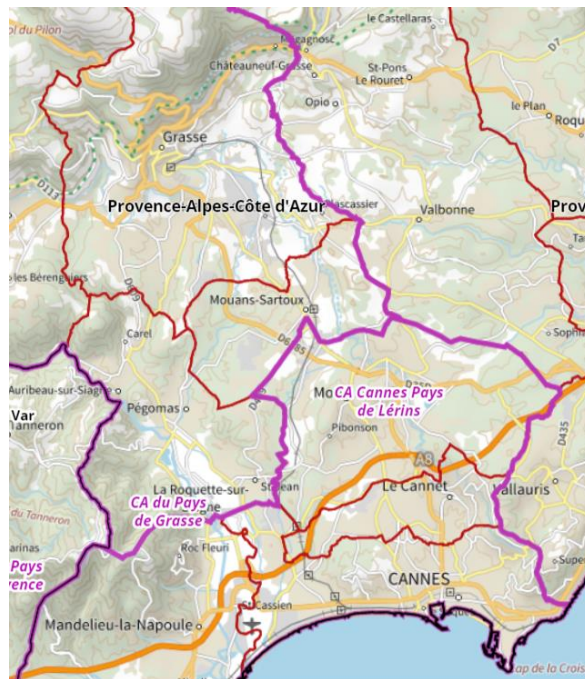


Les contributions des SHS aux études environnementales

Bilan et perspectives de recherche

Le concept de « transition » reste flou et peu « opérationnalisable » => pas de métrique pour son évaluation à l'échelle locale.

Résultats



Hormis dans le domaine de l'environnement (artificialisation, biodiversité, agriculture, alimentation) Mouans-Sartoux ne se démarque pas radicalement des villes voisines.

		Mouans-Sartoux	Pégomas	Valbonne	Mougins
Démographie	Nombre d'habitants en 2018	9 500	8 000	13 500	19 500
	Evolution depuis 1968	233%	366%	619%	209%
	Evolution depuis 2008	-8%	24%	8%	-1%
	Part de la population de 60 ans et plus en 2018	32,2%	25,5%	17,7%	26,9%
	Part de la population de moins de 30 ans en 2018	28,7%	33,2%	42,7%	31,4%
Niveau de vie	Médiane du revenu par unité de consommation en 2019 (euros)	26760	24250	27460	25910
	Rapport interdécile	3,7	2,8	3,8	4,0
	Part de foyer imposés	68,0%	67,0%	72,0%	71,0%
Recettes	Dotations Globales de Fonctionnement de l'EPCI 2020 en euros	7 580 440	7 580 440	19 329 007	23 093 750
	Dotations Globales de Fonctionnement de la commune 2020 en euros	78 032	780 782	0	0
Logements	Rapport Maison / appartement construit entre 1970 et 2015	1,67	1,5	0,8	1
	Part de locatif social en 2018	10,50%	4,9%	17,0%	9,4%
	Evolution annuelle du nbre de logement sociaux entre 2015 et 2019	15,10%	3,6%	3,4%	9,4%
Mobilité	Part de foyer ayant au moins une voiture en 2018	90,9%	92,9%	85,8%	95,3%
	Part de famille ayant deux voitures ou plus en 2018	46,9%	48,2%	41,5%	49,1%
	Part de mobilité douce pour se rendre au travail en 2018	11,10%	5,90%	16,30%	6,50%
	Baromètre des villes cyclables 2021	Niveau C (plutôt favorable)	Niveau E (plutôt défavorable)	Niveau E (plutôt défavorable)	Niveau E (plutôt défavorable)
Equipements	Nombre de licenciés sportifs pour 100 habitants en 2018	32,20	22,70	32,00	28,60
	Centre d'équipements et de services	Structurant	Intermédiaire	Structurant	Structurant
Environnement	Emission GES locale en tonne par habitant et par an en 2016	4,08	1,86	4,86	6,68
	Atlas biodiversité	Oui	Non	Non	Oui
	Evolution de l'artificialisation des sols entre 2009 et 2019	1,6%	1,4%	2,5%	3,3%
	Nombre d'exploitations engagées en agriculture biologique en 2019	6	1	3	0
	Projet Alimentaire Territorial labélisé	Oui, niveau 2	Non	Non	Non
	Label régional 2022 "Territoire Durable - Une cop d'avance"	Oui, niveau 4	Non	Non	Non



Résultats



- La ville de Mouans-Sartoux est marquée par une histoire de « luttes socio-environnementales » depuis les années 1970 menées par une personne charismatique, André Aschieri, maire de 1974 à 2021. => "le petit village d'Aschierix" (Le Monde, 10/01/2022).
- Les entretiens révèlent que si personne ne parle directement de transition écologique à propos de Mouans-Sartoux, de nombreuses personnes parlent de qualité de vie (l'esprit village, les activités culturelles, la transition alimentaire).
- Les entretiens révèlent aussi des manques: Transition agri-alimentaire omniprésente, plus de participation citoyenne (mouvement descendant et très peu ascendant).
- Le « modèle » mouansois diffère de l'exemple de Totnes (berceau de ville en transition) confirme que le concept de transition est flou.



Nouvelles questions de recherche

- Mouans-Sartoux un territoire exemplaire ?
 - Quels indicateurs pour mesurer l'exemplarité / le niveau d'avancement de transition socio-écologique d'un territoire ?
 - Quelle transférabilité du modèle mouansois à d'autres territoires?
- Mouans-Sartoux un territoire résilient ?
 - Quels impacts de cette politique sur la résilience du territoire ?
 - Quels indicateurs pour mesurer la résilience d'un territoire ?
- Comparaison de Mouans-Sartoux avec d'autres villes dites en transition
 - Parcours apprenants et communs des transitions des territoires => Grande-Synthe et Ungersheim
 - Forum pour l'avenir franco-allemand => Lyon, Dunkerque, Pau, villes allemandes ...
- La transition à quel échelon territorial ?

