

MOBILITÉ A L'ÉTRANGER PENDANT VOS ÉTUDES

Faculté des Sciences et Ingénierie
Bureau des Relations Internationales



FAIRE UNE MOBILITÉ INTERNATIONALE- POURQUOI?

- vivez une expérience inoubliable
- découvrez d'autres cultures
- enrichissez votre réseau professionnel
- améliorez vos compétences linguistiques
- développez vos soft skills
- participez à un projet de recherche international
- bénéficiez d'une ouverture ou spécialisation de votre formation
- boostez votre CV



POSSIBILITÉS DE MOBILITÉ: PROGRAMMES D'ÉCHANGES

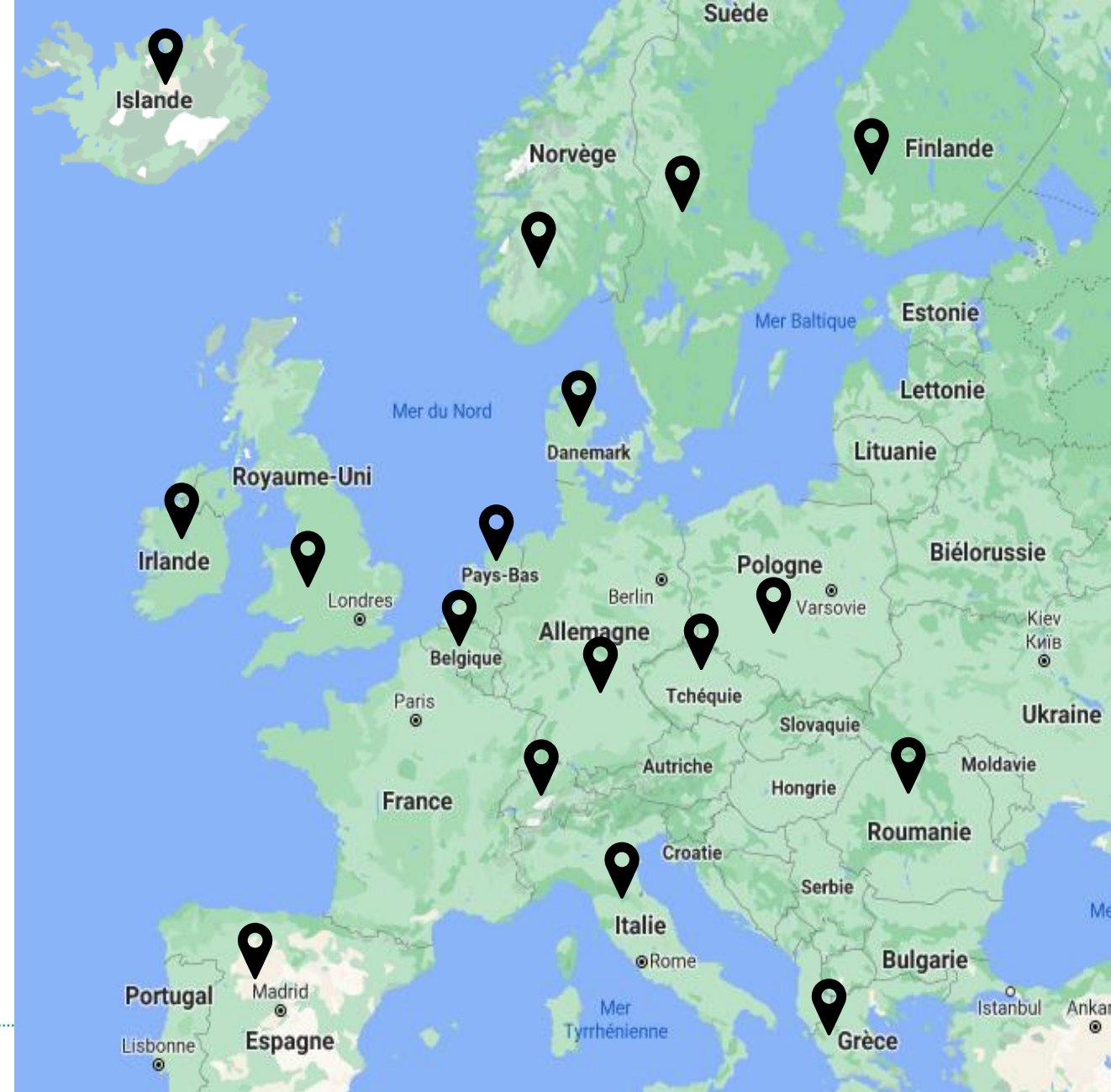
les avantages à suivre un programme d'échange:

- séjour dans l'université étrangère **sans frais d'inscription** supplémentaires
- constitution d'un Learning Agreement (contrat pédagogique)
 - Tous ECTS acquis crédités**
 - Examens passés reconnus
- possibilité de faire une **demande de bourse**



PROGRAMMES D'ÉCHANGES – ERASMUS+

- pays partenaires du programme ERASMUS: les pays membres de l'UE + Islande, Liechtenstein, Norvège, Turquie, Macédoine du Nord, Serbie
- **68 accords** bilatéraux dans **17 pays de l'UE** pour la Faculté de Sciences et Ingénierie
- niveau Licence / Master / Doctorat
- mobilité en Europe possible à **partir de la L2**
- mobilité Hors ERASMUS possible pour la Suisse
- Royaume Uni: mobilités possibles jusqu'au **31 mai 2022**. Attention aux modalités de circulation (visa, protection sociale, etc.)!



PROGRAMMES D'ÉCHANGES – HORS EUROPE

- le programme québécois d'échange étudiants [BCI](#):
 - Différentes universités au **Québec**, francophones et anglophones
- accords bilatéraux avec ces pays:
 - **Canada/ Brésil/ Taiwan**
- Mobilité hors Europe possible à partir de la L3

Attention: pour avoir des chances il vous faudra au minimum une moyenne de 12/20



BOURSES ÉTUDES OU STAGES A L'INTERNATIONAL

Cofinancé par le
programme Erasmus+
de l'Union européenne



! Toutes demandes de bourse se font au BRI
ri-sciences@unice.fr !



Erasmus+

- mobilité d'études de 2 à 12 mois: 170€ à 270€ par mois, selon le pays de destination
- stage de 2 à 12 mois: 320€ à 420€ par mois, selon le pays de destination

AMI MESRI

- partiellement cumulable avec la bourse Erasmus+
- Candidats devant être boursiers sur critères sociaux (CROUS)
- 400€ par mois
- période d'études ou stage de min. 2 mois

Bourse Région Sud

- non cumulable avec autres bourses
- mobilités études: 1000€ pour 1 semestre, 1500€ pour 2 semestres
- mobilité stage: 75€ à 100 € par semaine

POSSIBILITÉS DE MOBILITÉ: STAGES

- possibilité de faire un stage dans un établissement partenaire ou autre
 - planification du stage & création de convention de stage avec l'aide du responsable de formation
- toute demande de bourse passe également par votre BRI



POSSIBILITES DE MOBILITE: FREE MOVER

- mobilité à **titre individuel** : l'étudiant peut s'inscrire dans une université du pays de son choix
- inscription à plein temps au sein de l'université étrangère
- frais d'inscription à payer
- pas d'accès aux bourses de mobilité
- pas nécessairement de validation des ECTS acquis mais obtention d'un diplôme étranger



COMMENT PLANIFIER UNE MOBILITÉ?

Votre BRI Bureau des Relations Internationales (BRI) vous guide !

1. planifiez la mobilité

- choix de l'université
- choix de cours à l'étranger
- approbation par votre responsable pédagogique

Anticipez assez tôt! Dépôt de candidature chez votre BRI

- en décembre/janvier pour une mobilité au sem 1.
- En mars/avril pour une mobilité au sem 2.

ATTENTION: pour une mobilité HORS Europe vous ne pouvez candidater que 1 fois par an (décembre/janvier)

2. candidatez pour une mobilité

- fournissez tous les documents nécessaires à votre BRI

3. Demandez une bourse

4. Allez-y!



Votre BRI vous fournit tous les documents
nécessaires!

COMPÉTENCES LINGUISTIQUES

- niveau de langue exigé pour candidater:

- min. B1 en anglais
 - min. B1 dans la langue du pays si vous souhaitez participer aux cours dans cette langue.
 - certaines universités HORS Europe exigent des certificats spécifiques (TOEIC, TOEFL, etc.)
- [quel est mon niveau de langue?](#)

→ Le dossier de candidature comprend la fiche « évaluation des compétences linguistiques ». Celle-ci doit être remplie par votre dernier enseignant d'anglais à l'UCA

- Langues d'enseignement:

- licence: généralement la langue du pays
- master: il y a souvent un choix de cours en anglais
- → en tant qu'étudiant Erasmus vous avez souvent la possibilité de choisir quelques cours en master (étant encore en licence)

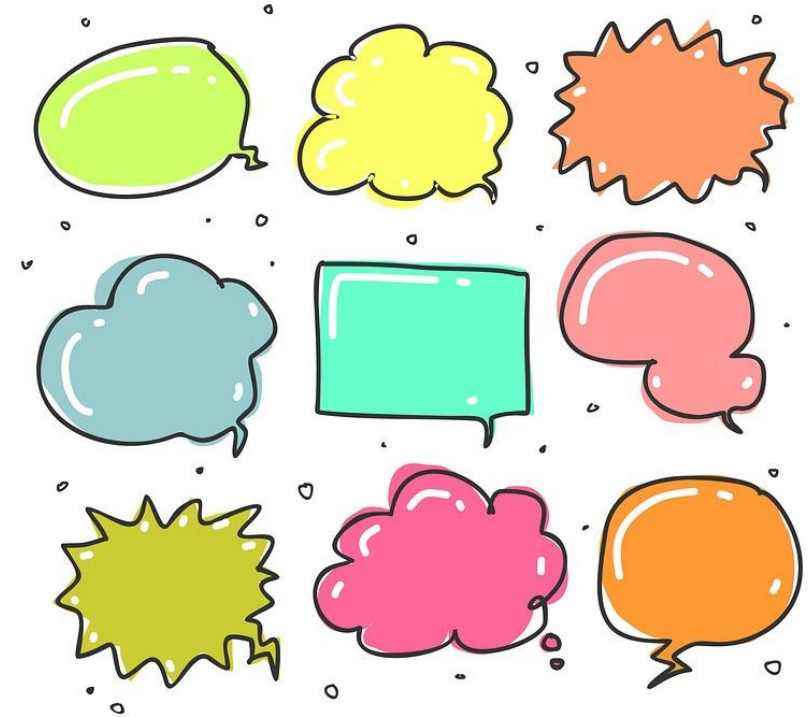
→ Habituellement vous avez la possibilité de suivre un cours de langue gratuit pendant votre mobilité d'études



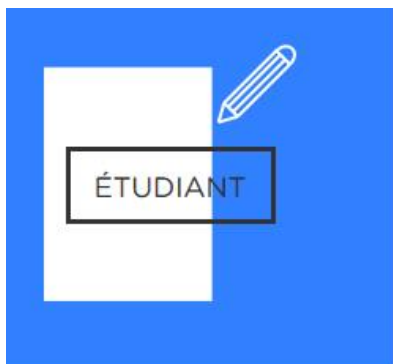
VOS INTERLOCUTEURS

Bureau de Relations Internationales : Aurélie BRAUNHOLZ ri-sciences@unice.fr

| | |
|-----------------------|--------------------------------------|
| Chimie | Alice MIJA |
| Électronique | Mohamed Al-KHALFIOUI |
| Informatique et MIAGE | Enrico FORMENTI |
| Mathématiques | Philippe MAISONOBE |
| Physique | Philippe BENDJOYA |
| Sciences de la Vie | Marielle GUIBBOLINI |
| Sciences de la Terre | Christophe MATONTI |



TÉMOIGNAGES



64%

des employeurs pensent que l'expérience internationale représente une valeur importante dans le recrutement

64%

des diplômés possédant une expérience internationale se voient attribuer davantage de responsabilités professionnelles.

1/3

des stagiaires Erasmus + se sont vus offrir un poste dans leur entreprise d'accueil

TÉMOIGNAGES

Lisez plus de témoignages sur [Génération Erasmus+](#)



Etudier en Espagne et faire son stage en Finlande

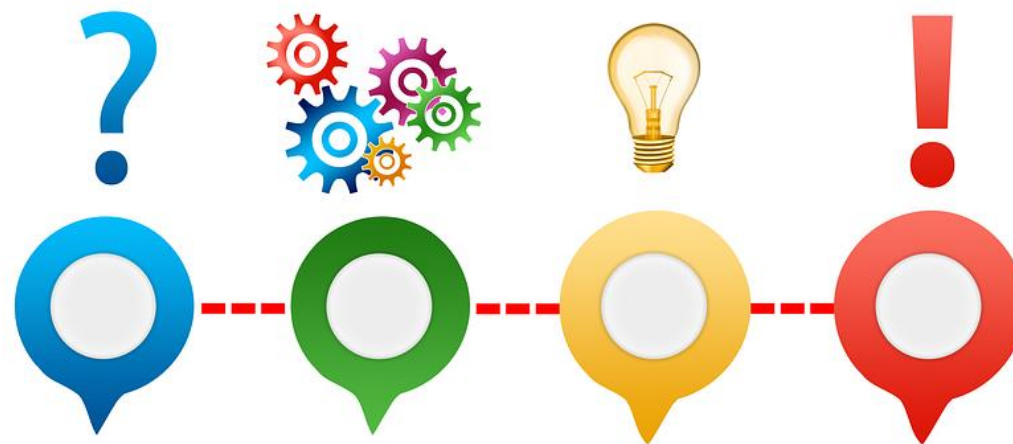
📍 Finlande & Espagne, Harmonie

« Partir avec Erasmus+, c'est surtout avoir un apport financier.

» [Lire tout](#)

[+ VOIR LES 23 TÉMOIGNAGES D'ÉTUDIANTS](#)

QUESTIONS



consultez notre [site web](#)

contactez votre [BRI](#)

à très bientôt!