



Livre de marque

Campus SophiaTech
Sophia Antipolis



UNIVERSITÉ
CÔTE D'AZUR

JE ROULE
ÉLECTRIQUE !

Pour louer un vélo, scannez-moi
Et rentez à bicyclette, scannez-moi



<https://uca.cleanenergyplanet.com/fr/>

Sommaire



01

HISTOIRE

Notre histoire.....	p.06
Nos chiffres clés.....	p.08
Notre implantation territoriale ...	p.10



02

PERSONNALITÉ

Notre manifeste.....	p.14
Notre slogan.....	p.15
Notre vision.....	p.16
Nos missions.....	p.17
Nos valeurs.....	p.18
Notre signature.....	p.19
Nos métiers.....	p.20



03

IDENTITÉ

Notre charte éditoriale.....	p.24
Notre logo.....	p.26
La signification de notre logo.....	p.27
Nos typographies.....	p.28
Nos gamme couleurs.....	p.29
Architecture de marque.....	p.30

Campus Valrose
NICE



Histoire

Notre histoire.....	p.06
Nos chiffres clés.....	p.08
Notre Galaxie.....	p.09
Notre implantation territoriale	p.10

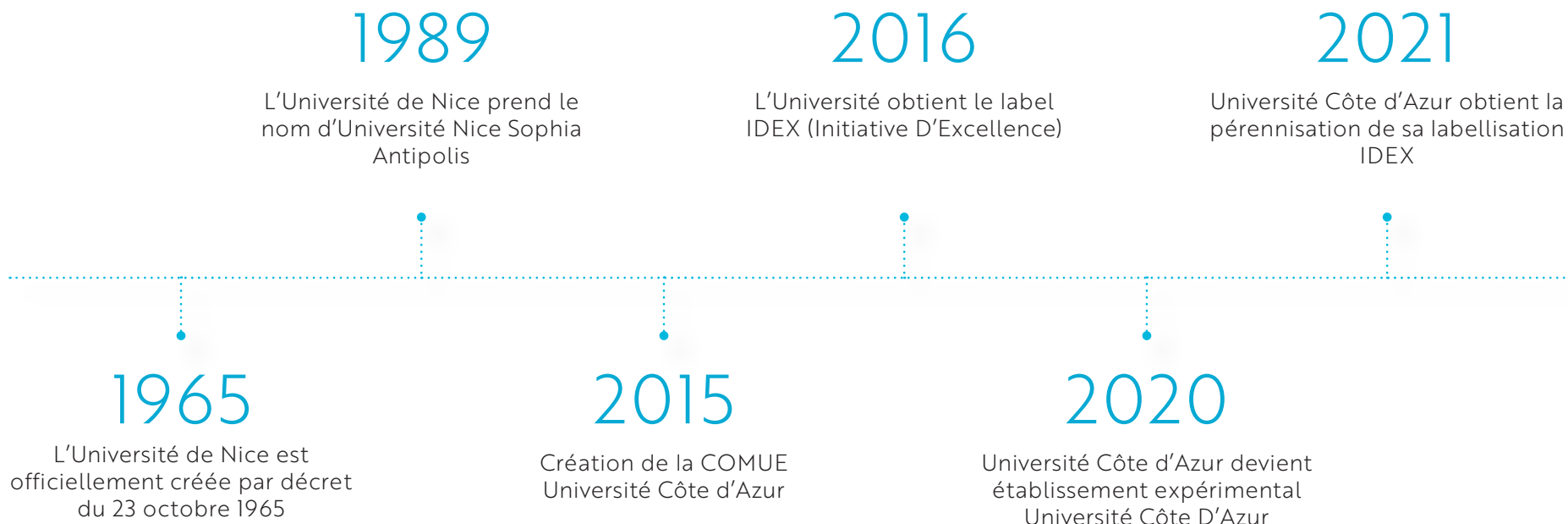
NOTRE HISTOIRE

Université Côte d'Azur est depuis
le 1^{er} janvier 2020,
une université expérimentale...

... et se substitue à la fois à l'Université Nice Sophia Antipolis créée en 1965 et à la Communauté d'Universités et d'Établissements Université Côte d'Azur créée en 2015.

Université Côte d'Azur réunit désormais 17 acteurs académiques majeurs autour du noyau universitaire historique pour construire une des 9 grandes universités françaises intensives en recherche.





NOS CHIFFRES CLÉS



Établissement



INITIATIVE D'EXCELLENCE
(IDEX) depuis 2016



INSTITUT INTERDISCIPLINAIRE
D'INTELLIGENCE ARTIFICIELLE



UNIVERSITÉ EUROPÉENNE

4 600

PERSONNELS PERMANENTS

+ 300 000

DIPLÔMÉS

19 SITES

répartis sur les départements des
Alpes-Maritimes et du Var



Formation

+ 32 000

ÉTUDIANTS

21

COMPOSANTES DE FORMATION

dont 8 Ecoles Universitaires de
Recherche et 6 composantes
dérogatoires

300

FORMATIONS DIPLÔMANTES

dont 34 licences, 27 licences Pro
et 150 parcours de master

82%

DE TAUX D'INSERTION

à 12 mois pour les Licences

90%

DE TAUX D'INSERTION

à 18 mois pour les Masters

+ 1 500

ÉTUDIANTS EN ALTERNANCE



Recherche innovation

+4 000

PERSONNES IMPLIQUÉES

6

ÉCOLES DOCTORALES

1 138

DOCTORANTS EN COURS

(dont 51% internationaux)

4

LABELS LABEX

«Laboratoires d'excellence»

+2 700

ARTICLES SCIENTIFIQUES

publiés

+50

LABORATOIRES ET UNITÉS DE RECHERCHE



International

20%

ÉTUDIANTS INTERNATIONAUX

avec 144 nationalités

+100

PARTENAIRES INTERNATIONAUX

répartis dans 68 pays



Plan de relance

54 MILLIONS €

pour la rénovation et la transition
énergétique



Impact économique et sociétal

1,9 MILLIARDS €

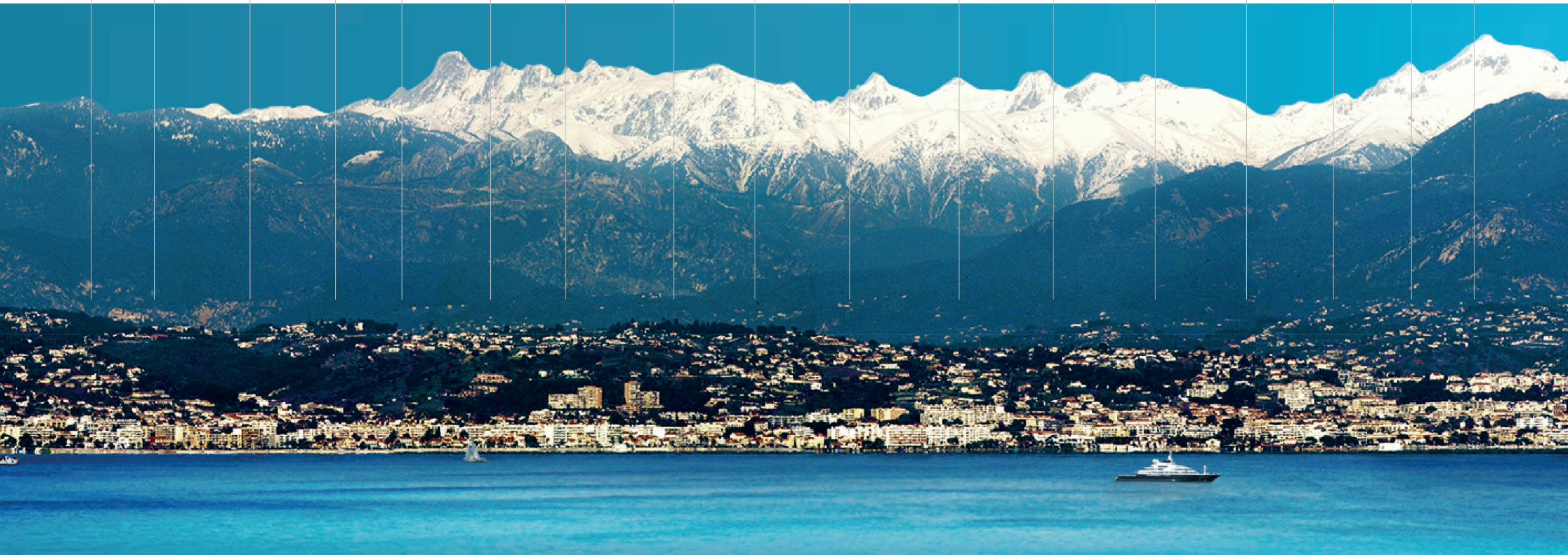
de valeur ajoutée à la Région Sud
(rapport Biggar 2020)

 UNIVERSITÉ CÔTE D'AZUR
25





NOTRE IMPLANTATION TERRITORIALE



UNIVERSITÉ CÔTE D'AZUR



Personnalité

Notre manifeste.....	p.14
Notre slogan.....	p.15
Notre vision	p.16
Nos missions.....	p.17
Nos valeurs.....	p.18
Notre signature.....	p.19
Nos métiers	p.20

NOTRE MANIFESTE

Lumineuse et méditerranéenne, Université Côte d'Azur rayonne grâce

à celles et ceux qui la composent et l'animent.

Pionnière, elle est un moteur de croissance de son territoire et au-delà,

à l'échelle du pays, de l'Europe et à l'international.

Galaxie de savoirs, d'acteurs agissant en autonomie comme en interdépendance, elle est un espace hautement attractif, à l'orbite duquel se rencontrent la recherche, l'innovation et la formation. Université Côte d'Azur promeut un environnement ouvert au monde, aux autres et tourné vers l'avenir. Attentive à un enseignement supérieur ancré dans la réalité des attentes professionnelles, elle est aussi porteuse de nouvelles perspectives, à l'interface des disciplines.

Université Côte d'Azur constitue un écosystème transdisciplinaire innovant, qui place la recherche au cœur de son identité et accompagne son épanouissement. Audacieuse, Université Côte d'Azur provoque l'échange et décloisonne thématiques et enjeux pour structurer de grands projets empreints d'humanisme et d'excellence. **L'exigence de leur qualité compose, avec l'agilité à les construire, le socle autour duquel se déploie la société de demain.**

Rejoindre Université Côte d'Azur, c'est se donner la possibilité de dépasser l'enseignement, de s'ouvrir au monde et d'en dessiner sa trajectoire. C'est permettre à chaque génération d'accéder à la culture, au sport, au monde numérique, aux engagements sociaux et écologiques comme à l'entrepreneuriat.

A la fois essentielle et globale, Université Côte d'Azur rassemble une vaste communauté d'étudiants, de diplômés, d'enseignants et de chercheurs, d'établissements composantes et de partenaires, de personnels en soutien et support. **C'est la communauté de celles et ceux dont l'audace, l'inventivité et le talent font rayonner la science, le savoir et la culture, de manière aussi responsable qu'ambitieuse.**

NOTRE SLOGAN

Oser
créer !

*Dare to
create!*



#daretocreate
#UnivCotedAzur



NOTRE VISION

Ouverte sur l'Europe et le monde, Université Côte d'Azur coordonne les acteurs de l'enseignement supérieur et de la recherche de la Côte d'Azur, pour offrir un environnement de formation, de recherche et d'innovation de très haut niveau.

Inscrite dans une trajectoire de profonde transformation de son rôle et de son organisation, Université Côte d'Azur forme tout au long de la vie :

- > des générations étudiantes engagées et créatrices
- > des scientifiques et des leaders entrepreneurs
- > des citoyennes et citoyens éclairés, qui exercent une influence marquée sur l'évolution des sociétés.

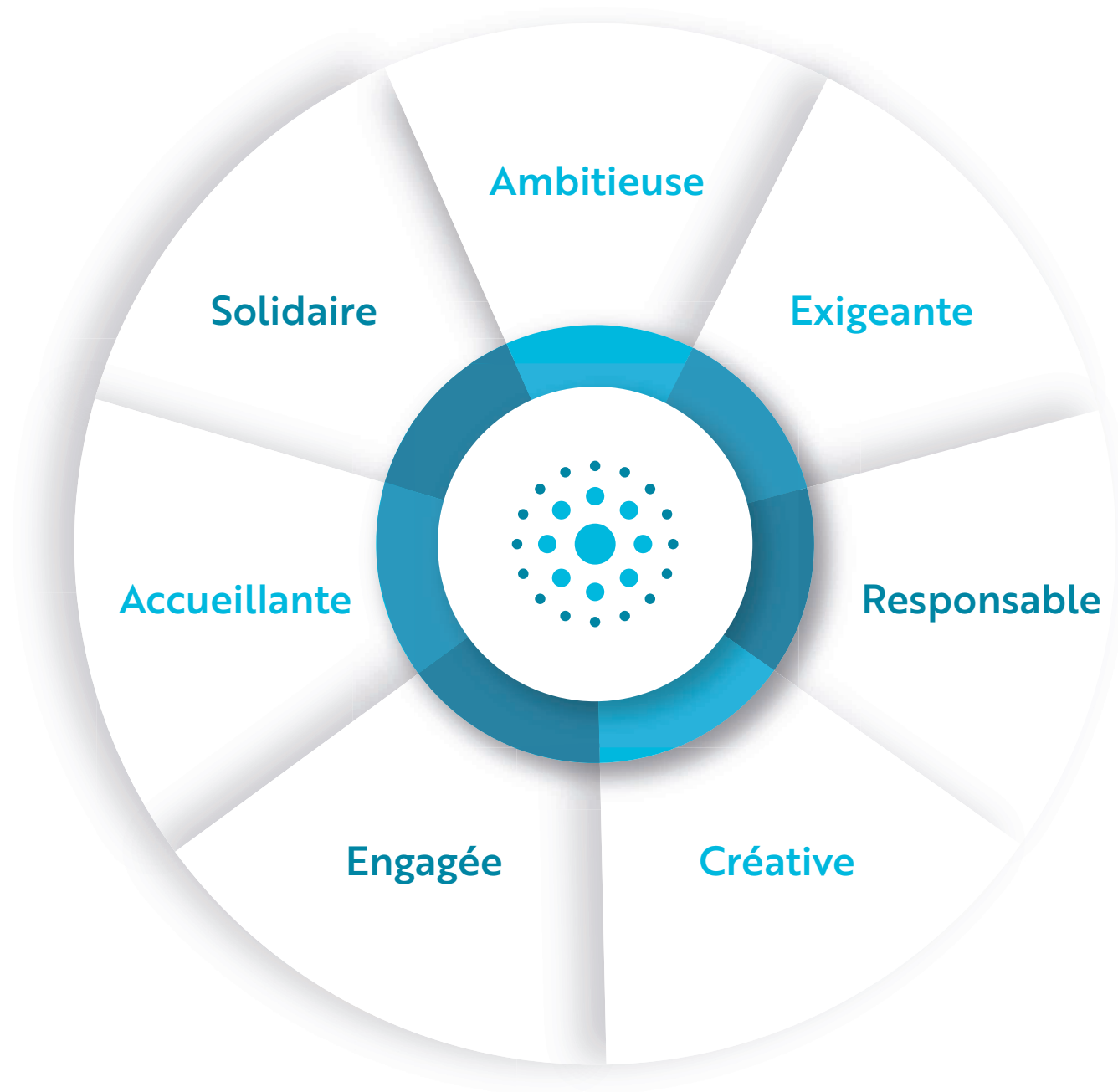


NOS MISSIONS

- > Se positionner comme une université intensive en recherche de rang mondial, moteur du développement de son territoire d'implantation, la Côte d'Azur.
- > Offrir une expérience étudiante pluridisciplinaire répondant aux grands défis sociétaux, notamment numériques et environnementaux.
- > Proposer un catalogue de formations innovantes et professionnalisantes.
- > Dynamiser les partenariats en lien avec l'innovation, l'entrepreneuriat et la société.
- > Former une communauté humaniste, responsable, investie dans le rayonnement scientifique, culturel, et artistique pour former des citoyens compétents créateurs de leur avenir.



NOS VALEURS



« Université intensive en recherche portant des formations d'excellence dans les secteurs innovants piliers de la croissance territoriale, visant un rayonnement international. »



NOS MÉTIERS



Enseignement

- > Former les jeunes aux métiers de demain et accompagner le citoyen dans sa compréhension des enjeux sociétaux



Recherche

- > Faire de son excellence en recherche la clé de voûte de l'ensemble de l'édifice en fédérant les synergies entre les équipes pour explorer de nouveaux axes interdisciplinaires



Innovation

- > Transformer pour créer de la valeur pour nos jeunes et pour les entreprises du territoire







Identité

Notre charte éditoriale.....	p.24
Notre logo.....	p.26
La signification de notre logo.....	p.27
Nos typographies	p.28
Nos gamme couleurs	p.29
Architecture de marque.....	p.30

NOTRE CHARTE ÉDITORIALE

TERMINOLOGIE DE MARQUE

Le terme employé pour désigner l'université est : Université Côte d'Azur.

Sont proscrits :

- > L'emploi d'un déterminant : l'Université Côte d'Azur
- > L'appellation de tout ou partie en minuscule : université côte d'azur
- > L'ajout de mots, par exemple : Université Nice Côte D'Azur
- > L'emploi abusif du terme « université » pour parler de composantes de formation ou de campus, par exemple : « Université Saint Jean d'Angely »

POSITIONNEMENT SUR LE GENRE

Université Côte d'Azur encourage l'usage du langage épïcène, afin de faire valoir de façon équitable les genres dans les textes produits par l'université.

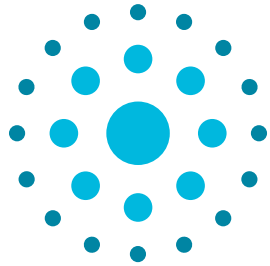
Les mots épïcènes sont par nature des mots employés pour les deux genres, sans modification de sa forme.

Exemples : élève, universitaire, scientifique, spécialiste, athlète, partenaire.

À défaut, la double flexion est recommandée. Ainsi, l'usage de « les étudiantes et les étudiants » sera privilégiée par rapport au seul « les étudiants » ou à l'écriture dite inclusive « les étudiant.e.s ».



NOTRE LOGO



UNIVERSITÉ
CÔTE D'AZUR



USAGE DIGITAL



UNIV
**CÔTE
D'AZUR**



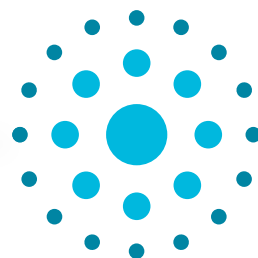
UNIV
**CÔTE
D'AZUR**

LA SIGNIFICATION DE NOTRE LOGO

UNE MOLÉCULE COMME FORME DE SYMBOLE

Un signe qui peut évoquer à la fois une molécule, mais aussi un astre, un soleil ou encore une planète et ses satellites.

La molécule renvoie à la dimension de recherche et à l'aspect scientifique, tout en symbolisant également le regroupement des membres qui composent Université Côte d'Azur



UNIVERSITÉ
CÔTE D'AZUR

UN SIGNE FORT, SIMPLE ET IMPACTANT

Un logo qui symbolise un rayonnement solaire. On peut y voir aussi un côté fédérateur où la somme des membres qui composent l'établissement, gravitent autour d'un seul et même « noyau » (Université Côte d'Azur).

Le signe peut également évoquer une empreinte digitale ou numérique, une voie sur les nouvelles technologies.

UN CODE COULEUR BLEU MÉDITERRANÉEN

Un code couleur qui se décline de différentes nuances de bleu, de l'azur au bleu méditerranéen, qui affirment l'implantation géographique de l'entité « Université Côte d'Azur ».

Une gamme de couleurs directement associée à la Côte d'Azur.

UNE TYPOGRAPHIE CONTEMPORAINE ET STABLE

La police de caractère « APEX NEW » a été choisie pour son élégance, sa parfaite lisibilité à différentes tailles et l'étendue des graisses qu'elle propose, ce qui en fait une typographie de choix pour les déclinaisons en édition et papeterie Police compatible MAC/PC.

NOS TYPOGRAPHIES

APEX NEW

APEX NEW LIGHT

BROTHER 1816

BROTHER 1816 BOLD

TITRAGES

ABCDEFGHIJKLMNOPQRSTUVWXYZ
abcdefghijklmnopqrstuvwxyz
1234567890!@#€%^&*()

SOUS-TITRES

ABCDEFGHIJKLMNOPQRSTUVWXYZ
abcdefghijklmnopqrstuvwxyz
1234567890!@#€%^&*()

Textes courant

ABCDEFGHIJKLMNOPQRSTUVWXYZ
abcdefghijklmnopqrstuvwxyz
1234567890!@#€%^&*()

NOTRE GAMME COULEURS

COULEURS PRINCIPALES

BLEU CLAIR | PANTONE 306C

QUADRICHROMIE :
Cyan : 80% | Magenta : 0% | Jaune : 10% | Noir : 0%

RVB :
Rouge : 0 | Vert : 175 | Bleu : 215

BLEU MOYEN | PANTONE 639C

QUADRICHROMIE :
Cyan : 85% | Magenta : 6% | Jaune : 12% | Noir : 12%

RVB :
Rouge : 0 | Vert : 150 | Bleu : 188

BLEU FONCÉ | PANTONE 314C

QUADRICHROMIE :
Cyan : 100% | Magenta : 10% | Jaune : 20% | Noir : 20%

RVB :
Rouge : 0 | Vert : 126 | Bleu : 161

DÉGRADÉ

QUADRICHROMIE :
Cyan : 100>80% | Magenta : 10>0% | Jaune : 20>10% | Noir : 20>0%

RVB :
Rouge : 0>0% | Vert : 126>175% | Bleu : 161>215%

COULEURS SECONDAIRES

MAGENTA | PANTONE 1925C

QUADRICHROMIE :
Cyan : 0% | Magenta : 100% | Jaune : 40% | Noir : 0%

RVB :
Rouge : 229 | Vert : 0 | Bleu : 91

DÉGRADÉ MAGENTA

QUADRICHROMIE :
Cyan : 0>51% | Magenta : 100>91% | Jaune : 40>42% | Noir : 0>64%

RVB :
Rouge : 0>75 | Vert : 175>25 | Bleu : 215>47

ORANGE | PANTONE 136C

QUADRICHROMIE :
Cyan : 0% | Magenta : 35% | Jaune : 100% | Noir : 0%

RVB :
Rouge : 249 | Vert : 176 | Bleu : 0

DÉGRADÉ ORANGE

QUADRICHROMIE :
Cyan : 0>0% | Magenta : 35>50% | Jaune : 100>100% | Noir : 0>18%

RVB :
Rouge : 249>210 | Vert : 176>128 | Bleu : 0>0

VERT | PANTONE 368C

QUADRICHROMIE :
Cyan : 50% | Magenta : 0% | Jaune : 100% | Noir : 0%

RVB :
Rouge : 149 | Vert : 193 | Bleu : 31

DÉGRADÉ VERT

QUADRICHROMIE :
Cyan : 50>63% | Magenta : 0>0% | Jaune : 100>100% | Noir : 0>53%

RVB :
Rouge : 149>63 | Vert : 193>109 | Bleu : 31>26

NOIR

QUADRICHROMIE :
Cyan : 0% | Magenta : 0% | Jaune : 0% | Noir : 100%

RVB :
Rouge : 0 | Vert : 0 | Bleu : 0

BLANC

QUADRICHROMIE :
Cyan : 0% | Magenta : 0% | Jaune : 0% | Noir : 0%

RVB :
Rouge : 255 | Vert : 255 | Bleu : 255

ARCHITECTURE DE MARQUE

Une architecture de marque est la manière de structurer les différentes marques d'Université Côte d'Azur. Elle répond à la question : comment créer un ADN commun entre la « marque mère » et les « marques filles » en créant un système visuellement cohérent. Cela permet de comprendre immédiatement l'appartenance des marques filles à Université Côte d'Azur et ainsi porter une communication efficace.

Marque mère	Marque fille / nos écoles - nos composantes - nos instituts	Marque associée / EPST - établissements associés - laboratoires
		

FOCUS SÉPARATEURS



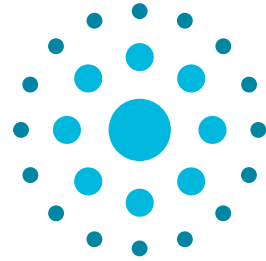
Un séparateur dit inclusif qui intègre en son centre le symbole du logo Université Côte d'Azur, trait d'union entre Université Côte d'Azur, ses marques filles et ses établissements composantes.



Un séparateur simple pour séparer le logo d'Université Côte d'Azur de ses partenaires



Un séparateur double pour le logo du laboratoire



UNIVERSITÉ CÔTE D'AZUR

PARTAGEZ VOTRE EXPÉRIENCE SUR NOS RÉSEAUX



univ-cotedazur.fr
com@univ-cotedazur.fr