

VALORISE TON ENGAGEMENT CITOYEN

S'ENGAGER POUR LA SOCIÉTÉ



UNIVERSITÉ **CÔTE D'AZUR**



Le portfolio

> Un portfolio, c'est quoi ?

Un portfolio est un dossier qui rassemble un ensemble de documents significatifs qui démontre tes apprentissages et tes compétences.

> À quoi ça sert ?

C'est un dossier qui sert à :

- définir tes objectifs scolaires et/ou professionnels
- te préparer pour une poursuite d'étude
- faciliter tes candidatures et entretiens d'embauche

> Quel outil utiliser ?

Le portfolio à Université Côte d'Azur est numérique et la plateforme utilisée est Karuta Open Source Portfolio*.

**L'outil est susceptible d'évoluer avec le temps, c'est pourquoi ton avis est le bienvenu !*



Les compétences

> Qu'est-ce qu'une compétence ?

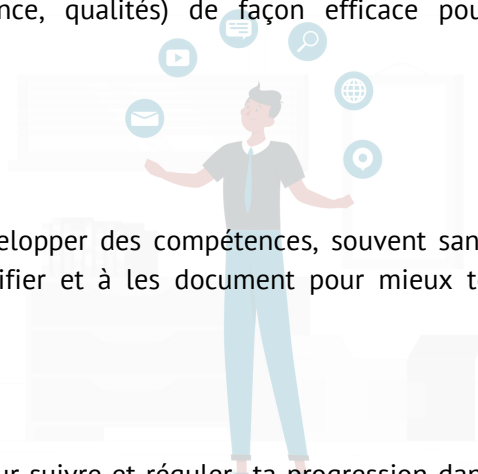
Une compétence est une action complexe à travers laquelle tu mesures ta capacité à utiliser tes ressources (connaissances, expérience, qualités) de façon efficace pour accomplir une tâche.

> Développer des compétences

Chaque expérience que tu vis te permet de développer des compétences, souvent sans avoir conscience. Le portfolio t'aide à les identifier et à les documenter pour mieux te valoriser.

> Un référentiel de compétences

Un référentiel de compétences est disponible pour suivre et réguler ta progression dans tes expériences (c.f. page suivante).



Référentiel de compétences



Adaptation

S'approprier sa mission en identifiant précisément le contexte de la structure, ses codes, son organisation et le public auquel elle s'adresse



Accompagnement

Proposer un accompagnement personnalisé adapté au public bénéficiaire avec bienveillance en faisant preuve d'écoute et en tenant compte du contexte



Communication

Adapter son discours en fonction de son interlocuteur et du contexte d'échanges, dans l'association et à l'extérieur



Créativité

Participer à la mise en œuvre de solutions et/ou d'activités en étant force de proposition



Organisation collective

Planifier et réaliser un projet répondant aux besoins de la structure d'accueil et s'adaptant aux contraintes de terrain



Interaction avec l'autre

S'intégrer dans une équipe en communiquant efficacement avec les autres membres et en respectant leur diversité (opinions, codes, niveaux de compétences, etc.)

> Comment faire ? - 5 étapes

Participe aux séminaires portfolio et inscris-toi à l'espace Moodle *Utiliser son e-portfolio Karuta* pour :



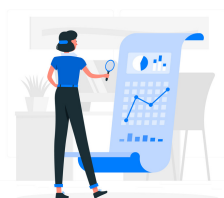
1 Bénéficier d'un accompagnement sur l'outil

Obtiens un compte sur Karuta et apprends à te servir de l'outil en semi-autonomie en présence et à distance



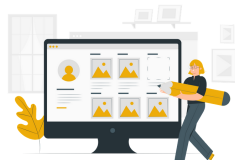
2 Définir tes objectifs

Avant ton expérience d'Engagement Étudiant, fixe-toi un ou plusieurs objectifs, décris tes attentes et identifie les compétences à développer



3 Analyser ton expérience d'Engagement Citoyen

Décris ton expérience, ce qu'elle t'a apporté, associe-la à des compétences et justifie pourquoi tu penses avoir développé ces compétences



4 Déposer des preuves des compétences développées

Accompagne la description et l'analyse de ton expérience d'une trace de tes réalisations



5 Faire certifier tes compétences

Avec le Bonus Engagement, reçois une certification de la part de ta structure d'accueil à la fin de ton expérience

Et... pour aider les développeurs, un questionnaire te sera soumis en fin d'expérience pour évaluer la démarche et l'outil !